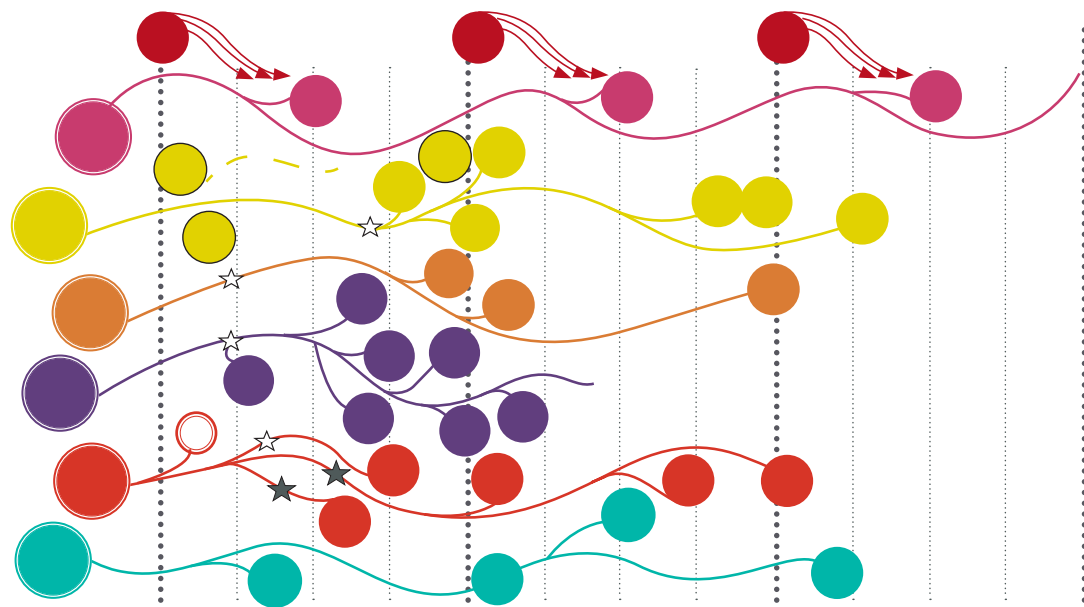


Entwicklung des Tempelhofer Feldes / Teilbereich Oderstraße Planungsstand zur Umsetzung des EPP

Vorstellung Feldforum 04. April 2019



SINAI GESELLSCHAFT VON LANDSCHAFTSARCHITEKTEN MBH
Lehrter Straße 57
10557 Berlin
Telefon 030 66 77 67 440
Fax 030 66 77 67 450
www.sinai.de
bln-thf@sinai.de

Auftraggeber: Grün Berlin Stiftung in Abstimmung mit SenUVK
und der Feldkoordination zum Beteiligungsmodell Tempelhofer Feld

GrünBerlin
STIFTUNG

Senatsverwaltung
für Umwelt, Verkehr
und Klimaschutz



- 1 Einführung
- 2 Eingangsbereiche
- 3 Standorte Sportflächen
- 4 Standorte Toilettenanlagen

1 Einführung

THF - Oderstraße | Vorplanung Freianlagen

Folgende Maßnahmen sind in den Feldforen empfohlen, mit der Feldkoordination abschließend abgestimmt und werden weiter geplant und zur Umsetzung geführt:

- Planung Obstbäume Bereich Nord / Flurgehölze Bereich Nord und Süd
- Wegesanierung Gebäude 104
- Versorgungsanschluß zwischen Gebäude 101 und Gebäude 104
- Sanierung Böschung Oderstraße
- Bänke in den Mauernischen
- mobile Bank
- Trinkbrunnen
- Inbetriebnahme Treppe an Gebäude 105 (Eröffnung Ende April)
- Sanierung Treppe Gebäude 113

Stand der o.g. Planungen siehe Stelltafeln

Fokus dieser Präsentation zur Planung Oderstraße:

- Eingangsbereiche
- Sportflächen (Standorte)
- Toilettencontainer (Standorte)



Rückblick Beteiligung

bisherige Beteiligungs-Veranstaltungen:

- › 2 Themenwerkstätten (Herbst 2017)
- › vor Ort: Konsultation Eingang Herrfurthstraße (April 2018)
- › Ausstellung Infopavillon (April 2018)
- › online-Beteiligung
- › vor Ort: Aktionstag 13.5.2018
- › 2 Bankworkshops (Frühjahr 2018) + Fachgespräch (September 2018)
- › Darstellung Planungsstände in den Feldforen 2018
- › vor Ort: Konsultation Gehölze nahe Crashgate (09.10.2018)
- › vor Ort: Konsultation Gehölze nahe
M.I.N.T-grünem Klassenzimmer (11.10.2018)

2 Eingangsbereiche

Eingänge - Stand der Beteiligung

Variante 3 (15 Stimmen)

aber:
heterogene Einzel-Ergebnisse
der drei Tischgruppen!

Empfehlung 2.1

Eine Verbesserung der Barrierefreiheit durch einen neuen barrierefreien Rampe Zuweg zur Landebahn (inkl. Mitnutzung durch Fahrradfahrer) **soll nicht / soll in der Variante ## umgesetzt werden.**

Variante 0 (5 Stimmen)

Variante 1 (5 Stimmen)

Variante 2 (2 Stimmen)

Variante 3 (15 Stimmen)

2 Enthaltungen

THF - Eingang Herrfurthstraße | Variante 3 barrierefreie Anbindung



Eingang Herrfurthstraße



Planungsinhalt:

- Neue Zugangskulisse
- Neue Flächenbefestigungen
- Neuordnung von Ausstattungen
- Lange Sitzbank
- Kein neuer Weg oder Steg

Nächste Schritte:

- Bestätigung GB / Senat
- Vertiefung Entwurf
- Klärung System Barrierefreiheit
- Bemusterung zu Materialien
- Einreichung BPU

Sitzmöglichkeiten am Hang Eingang Herrfurthstraße



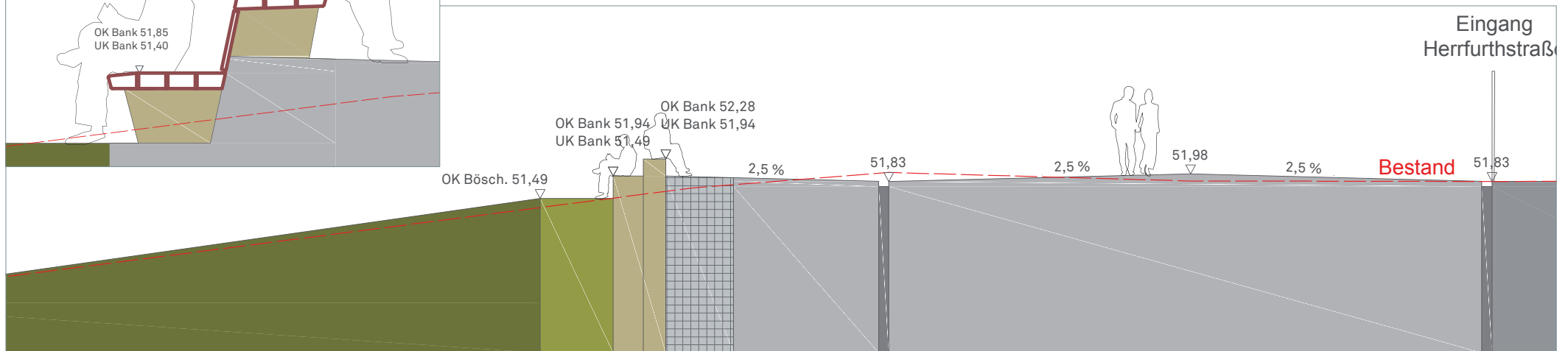
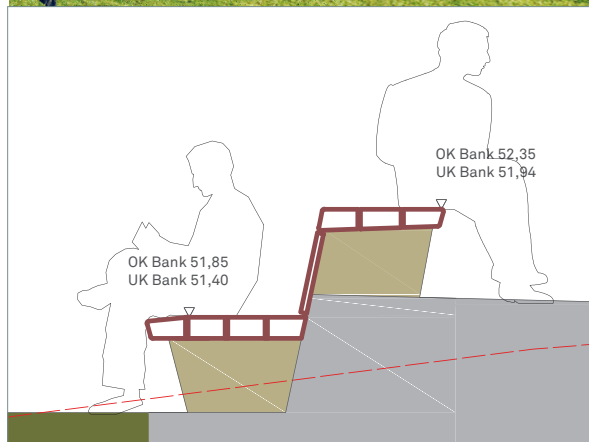
Skizze Lange Bank Herrfurthstraße

Planungsinhalt:

- Lange Bank an Böschungskante Eingang Herrfurthstraße -
- Weiterentwicklung unter Berücksichtigung der Wünsche nach unterschiedlichen Sitzhöhen und Reduzierung der Sitztiefe und Reduzierung Eingriff Böschung

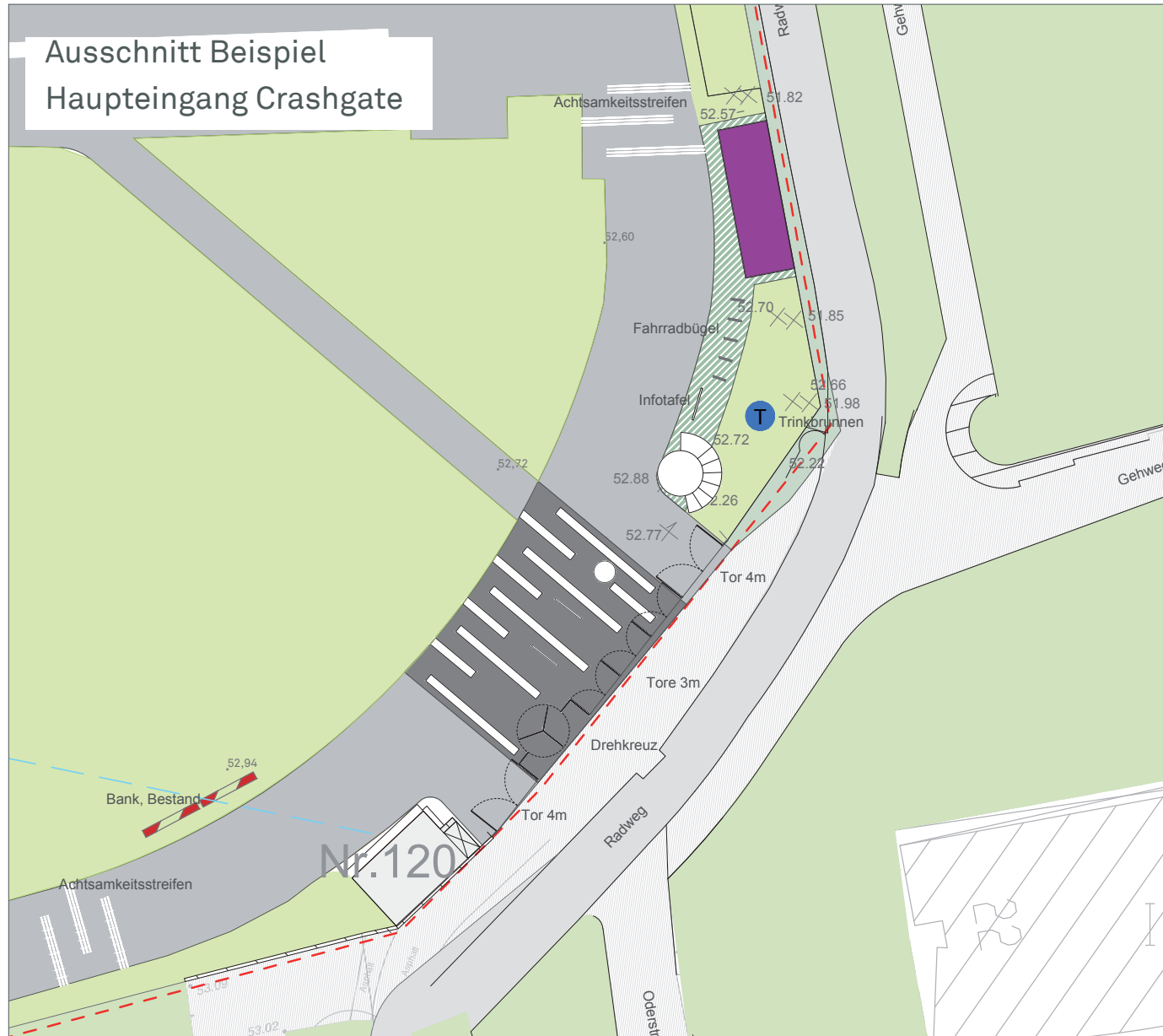
Nächste Schritte:

- Bestätigung GB / Senat
- Vertiefung Entwurf
- Erstellung BPU



Schnitt Böschung Herrfurthstraße

Eingang Crashgate



Planungsinhalt:

- Neue Zugangskulisse
- Neue Flächenbefestigungen
- Neuordnung von Ausstattungen

Nächste Schritte:

- Bestätigung GB / Senat
- Vertiefung Entwurf
- Klärung System Barrierefreiheit
- Bemusterung zu Materialien
- Einreichung BPU

Nebeneingänge Kienitzer Straße / Allerstraße / Okerstraße / Leinestraße



Planungsinhalt:

- Neue größere Zugangstore
 - Neue Fahrradständer
 - Neue Markierungen
- Keine Maßnahme auf Bezirksseite

Nächste Schritte:

- Bestätigung GB / Senat
- Vertiefung Entwurf
- Klärung System Barrierefreiheit
- Bemusterung zu Materialien
- Einreichung BPU

Allgemein



Planungsinhalt:

- Neue Planungsüberlegung zu „Achtsamkeitsbereiche“
- nach Abstimmung Barrierefreiheit neue Planung als versetzte Elemente ohne Aufkantung Asphalt
- In der weiteren Planung / Bemusterung noch festzulegen

2 Standorte Sportflächen

Sportflächen - Stand der Beteiligung

bisherige Beteiligung:

- › 2 Themenwerkstätten (2017)
- › vor Ort: Aktionstag 13.5.2018
- › online-Beteiligung und Ausstellung Infopavillon
- › Darstellung Planungsstände in den Feldforen 2018

Ergebnisse:

- › Nutzungsangebote auf drei Sportflächen gewünscht
- › zwei Bestands- und eine Neubaufäche

Standorte Sportflächen zum Feldforum 2018

- Tendenzen aus dem Feldforum 2018 zu den verschiedenen Sportflächen



Standort mit gewünschter Sportnutzung



Standort nicht erwünscht für Sportnutzung



Weiterentwicklung Sportflächen zum Feldforum 2019

Sportloop Bereich Nord

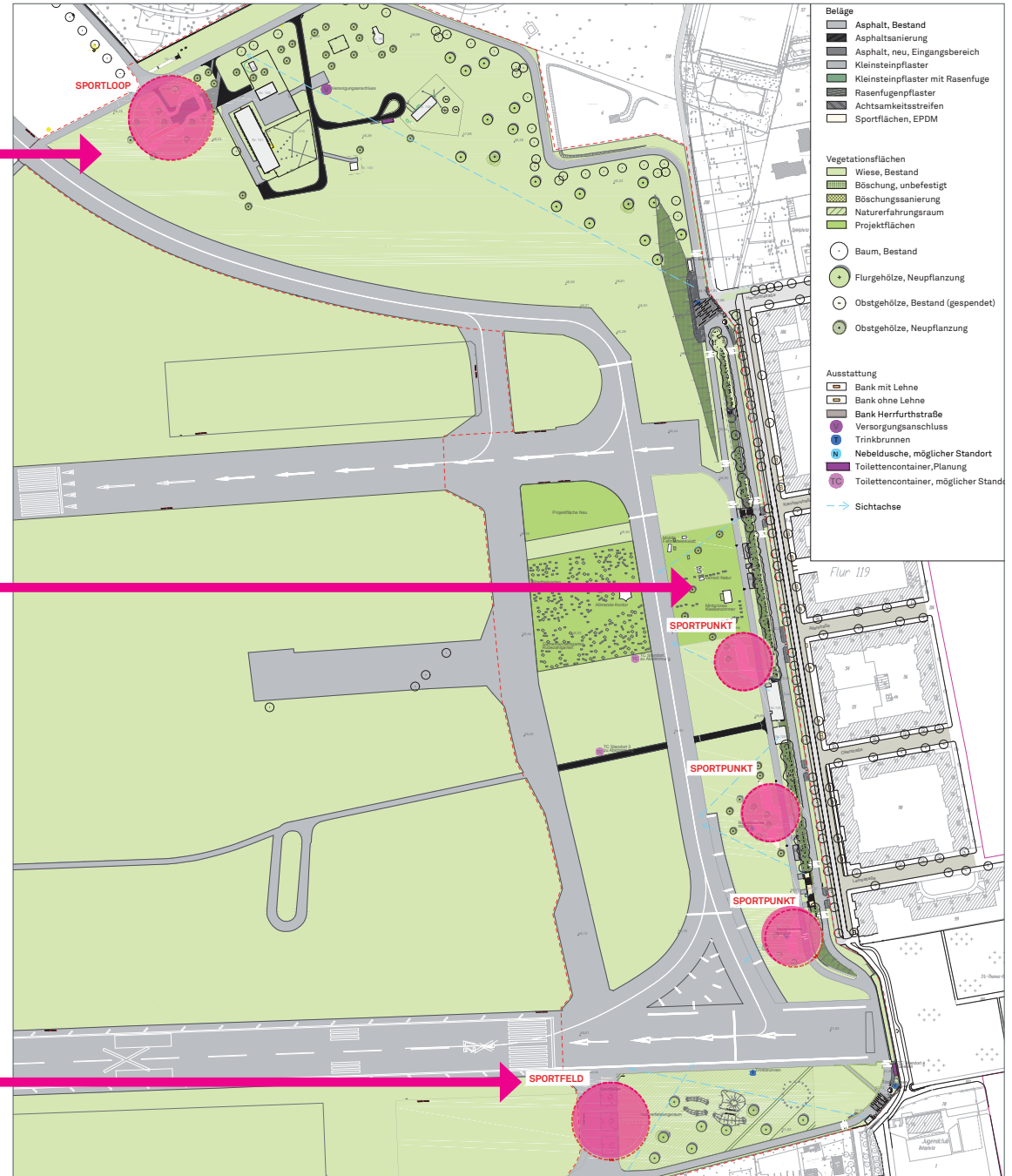
- Bodenmarkierungen auf Parkplatz mit Erweiterung zu einem Sportloop als Bewegungs- und hüpfsport auch für jüngere Menschen in Sichtachse bestehender Wege

Sportpunkte Bereich Mitte

- Sportpunkte zusammen mit neuen Standorte Obstgehölze östl. Taxiway entwickelt
- unter Berücksichtigung der gewünschten Nutzungen (Feldforum)
- unter Berücksichtigung der Sichtachsen und der bestehenden Joggingstrecke
- und unter Berücksichtigung der Wahrung eines gewissen Abstandes zu den Landebahnen (Denkmalschutz)

Sportfeld Bereich Süd

- Weiterentwicklung Sportfeld mit den gewünschten Nutzungen Basketball / Parcour



Die Feldkoordination empfiehlt dem Feldforum:

Die Ausgestaltung der vorgestellten drei Standorte für Sportflächenbereiche erfolgt über eine Themenwerkstatt (Beteiligung).

Die Ergebnisse der Themenwerkstatt fließen direkt in die Planung ein und werden zur weiteren Umsetzung geführt.

Die Feldkoordination begleitet diesen Prozess.

3 Standorte Toilettenanlagen

Infrastrukturen - Stand der Beteiligung

zusätzliche Toilettenanlagen

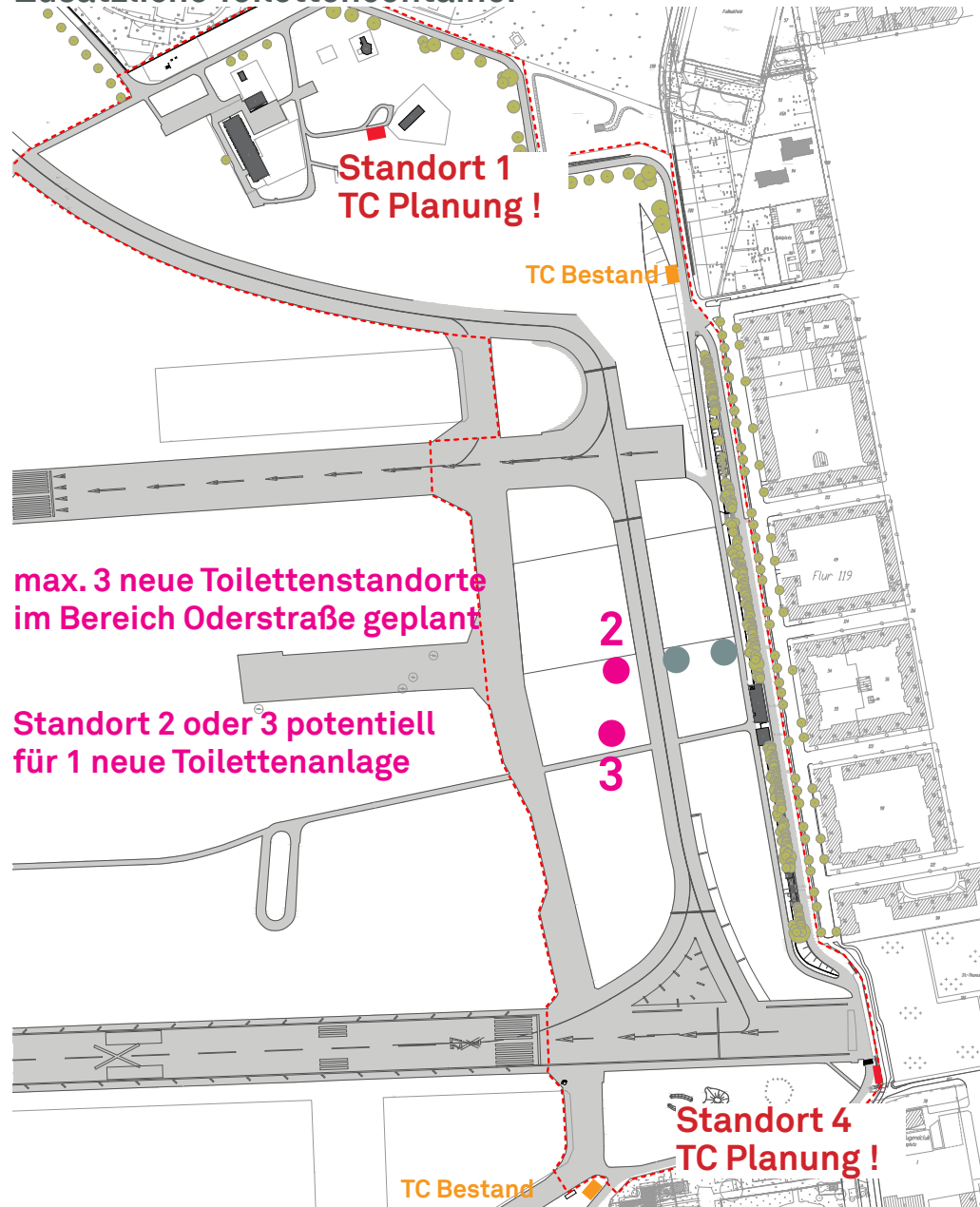
bisherige Beteiligung:

- › 2 Themenwerkstätten (2017)
- › vor Ort: Aktionstag 13.5.2018
- › online-Beteiligung und Ausstellung Infopavillon
- › Darstellung Planungsstände in den Feldforen 2018

Ergebnisse:

- › Zusätzliche WC's dringend gewünscht (durchgängig bei allen Formaten)

Zusätzliche Toilettencontainer



Planungsinhalt:

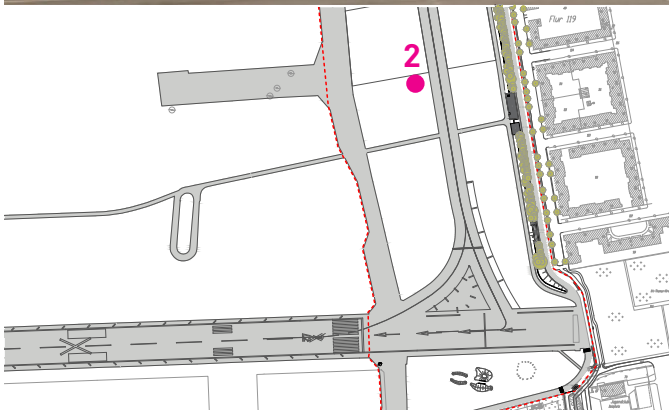
- 1 Toilettencontainer an Gebäude 104
- 1 Toilettencontainer an Eingang Crashgate
- aus Gründen des Denkmalschutzes Toilettenanlage im Bereich Mitte nicht an Böschungsmauer bzw. neben Gebäude 105
- zusätzliche Aufstellung von noch 1 Toilettencontainer in der Nähe der Nutzungen Allmende-Gärten / Grillwiese

Nächste Schritte:

- Bestätigung GB / Senat
- Vertiefung Standorte in Abhängigkeit Konzept / Planung Geb. 104 und zusätzlicher Standorte
- Erstellung BPU

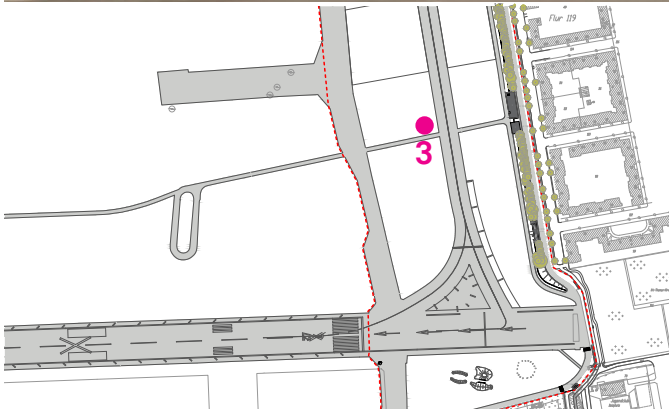
THF - Oderstraße | Vorplanung Freianlagen / Standorte Toilettenanlagen

Standort 2



THF - Oderstraße | Vorplanung Freianlagen / Standorte Toilettenanlagen

Standort 3



Beteiligung – wie geht es weiter?

- › **Themenwerkstatt Sportflächen (16.05.2019)**
 - Konsultation zu den aktuellen Varianten der Sportflächen-Ausstattungen
 - in der Karlsruhgarten-Grundschule
- › **Mobile Bank**
 - Prototyp wird gebaut und kann im Sommer/Herbst auf dem THF getestet werden
 - Einholung Feedback anhand konkreter Fragen (analog, per SMS etc.)
- › **Fachgespräch Bemusterung**
- › **Abstimmung Barrierefreiheit**

Vielen Dank für Ihre Aufmerksamkeit

190404_FeFo_Teil1.indd | Berlin, 4. April 2019 | V1.0

Die in der Präsentation vorgestellten Arbeitsergebnisse und Bilder sind möglicherweise geschützt und dürfen nicht ohne Genehmigung von Sinai, LPB und RP verwendet, an Dritte weiter gegeben oder veröffentlicht werden.

Kontakt Team Objektplanung



SINAI GESELLSCHAFT VON LANDSCHAFTSARCHITEKTEN MBH

Lehrter Straße 57

10557 Berlin

Telefon 030 66 77 67 440

Fax 030 66 77 67 450

www.sinai.de

bln-thf@sinai.de

Kontakt Team Partizipation



slapa & die raumplaner gmbh

Kaiser-Friedrich-Straße 90

10585 Berlin

Telefon 030 666 29 71 - 0

Telefax 030 666 29 71 - 1

www.-die-raumplaner.de



Landschaft planen + bauen Berlin GmbH

Am Treptower Park 28-30

12435 Berlin

Telefon: 030 - 610 77 0

Telefax: 030 - 610 77 99

www.lpundb.de

beteiligung-oderstrasse@die-raumplaner.de