

Gedenken und Geschichte auf dem Tempelhofer Feld

von Hans-Ulrich Steffen

Gedenken und Geschichte auf dem Tempelhofer Feld

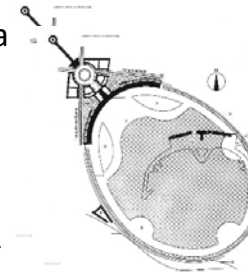
- Im wesentlichen werde ich mich auf den Bereich Relikte beschränken, weil nur Relikte zum Vorzeigen für Interessierte taugen.
- So bei den Geschichtstafeln, hier soll eine Vervollständigung nach Absprache mit den Autoren erfolgen.
- Ebenso sollen die Inhalte verbessert werden, am richtigen Ort stehen und wahre Inhalte präsentieren.
- Die Präsentation muss ebenfalls in richtiger Darstellung erfolgen, das heißt mit ortsgerechter Darstellung auf der Übersichtskarte (Zum Teil bereits richtig geschehen mit blauen und grünen Punkten). Teilweise müssen die kartographischen Darstellungen ergänzt und einen Bezug zum Ort bekommen.
- Die bereits vorgeschlagenen **APPS** für insbesondere Jugendliche (aber auch für andere) sollen angewendet werden. (Weitere Vorschläge zu komplizierten Infomaterialien lehne ich ab, ebenso von einem Zuviel an Zwangsinformation)
- Den spielerischen Zugang zur Geschichte und dem Gedenken besonders für Kinder und Jugendliche (alles andere ist kontraproduktiv)
- Tiefere Information bliebe der Mülltonnenwaschanlage vorbehalten durch spezielle Ausstellungen mit den Verweisen auf andere vorhandene Institutionen (Topographie des Terrors, Zwangsarbeiterausstellungshaus in Niederschöneweide, Gedenkstätte in Geschichtsparkour Papestraße, Zukünftiges Museum für die Westalliierten im Gebäude Flughafen Tempelhof und die geplante Informationsstelle, Gedenkstätte für den deutschen Widerstand)
- Auch das von einigen geplante Projekt mit Darstellungen zur gesamten Geschichte des Tempelhofer Feldes im Gebäude der früheren Wetterbeobachtungsstation unterstütze ich
- Für die Baracke 500 fällt mir noch keine Verwendung ein



Bauliche Relikte auf dem Flughafengelände Tempelhof

1. Denkmalschutz: Baumreihe über Geländeabsatz (mit Mauer und Gebäuden) als Relikt des Sportparks Neukölln
2. Alter Flughafen: Schriftzug BERLIN – sonst keine erhaltenen Spuren

3. a. Neuer Flughafen aus der Nazizeit: Gebäude + Südlicher Taxiway + Ovale Friedhofma
b. Nazizeit: KZ* + Weserflug** + Zwangsarbeiterlager*** + Baracke 500



4. Neuer Flughafen: Lochblechpistenrest + Landebahnen + Baseballplätze + Tennisplatz +
Rekreationssphäre

5. Gebäude sollen für Gedenken / Geschichte genutzt werden:

- a. Mülltonnenwaschhalle
- b. Wetterbeobachtungsgebäude
- c. Baracke 500

a.



b.



c.



*KZ – liegt außerhalb, trotzdem zum Gedenken gehörend

**Weserflug – keine direkten Relikte – nur Grabungsspuren

***Zwangsarbeiterlager – Grabungen an drei Stellen

KZ – Columbiahaus



Es gibt nur geringe Relikte des früheren KZ – Columbiahaus - Das Denkmal soll auf die andere Seite verschoben werden

Zwangsarbeiterlagererinnerungsstätte Columbiadamm



Die Erinnerungsstätte soll sich auf das jetzige Beachballfeld beschränken - die Baseballplätze bleiben erhalten - Die Mülltonnenwaschhalle soll zu Ausstellungszwecken zum Thema KZ und unabhängig davon auch zum Thema Zwangsarbeiter genutzt werden - Das Lufthansa – Lager (nahe dem Basketballplatz und südlich des Taxiways) bargen keine Relikte, das daneben liegende Grabungsrelikte zeigte Reste einer Kantine für Angestellte und Essensreste. Nach Frau Dr. Pollock eine Offenlegung eher nicht zu empfehlen.



HUS 2016



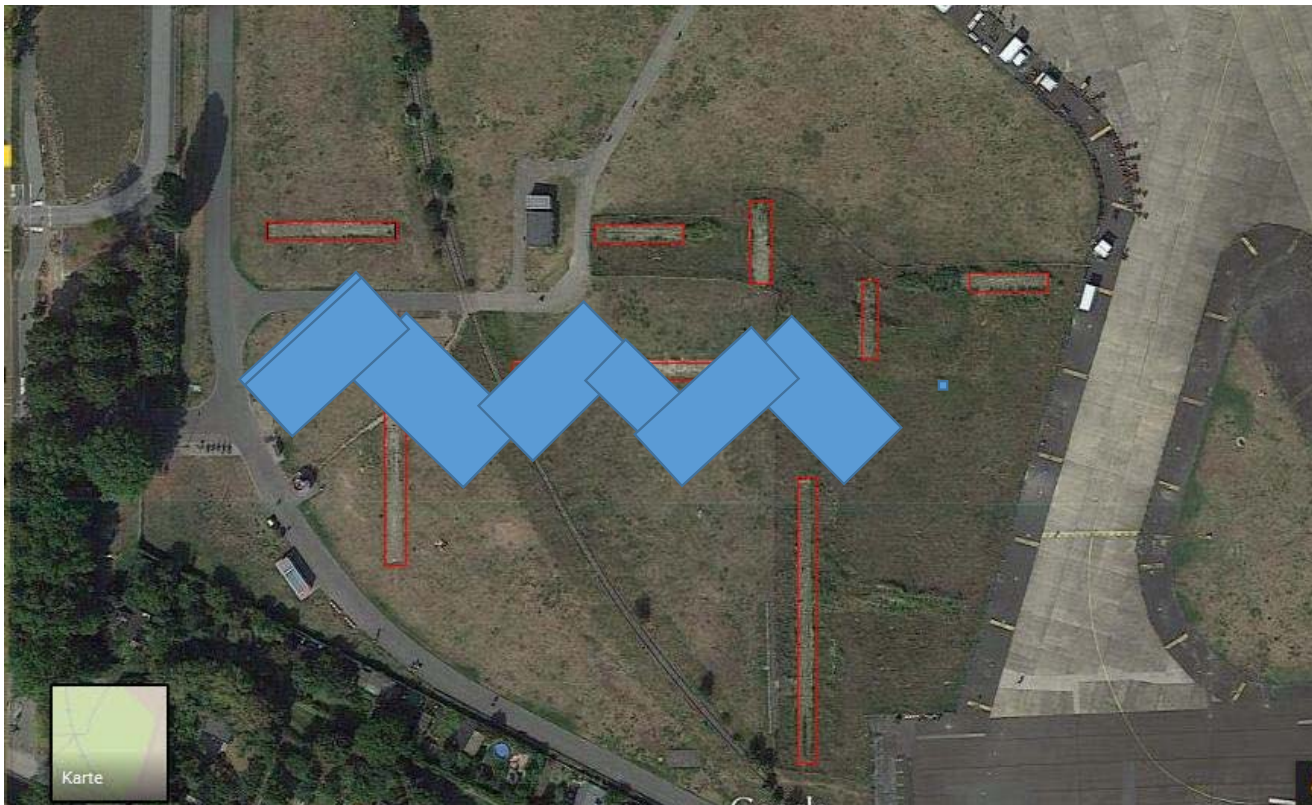
Google Earth HUS
Graphik Fotos HUS
Foto aus: „Arbeit für
den Feind“

Schriftzug BERLIN



Der bereits archäologisch erschlossene Schriftzug BERLIN soll wieder sichtbar werden

Splittergraben im Südwesten



Leider ohne konkretes Foto des Reliktes – auch der Splittergraben ist hier nur provisorisch angedeutet – Relikte des Splittergrabens sollen erhalten werden

Gleisanlagen mit Rampe



Gleise auf dem Feld mit Senatsrampe:
Soll zum Abstellen von Personenwaggons
(als Getränke- und Essensquelle) und
eventuell Waggons (zur Unterstellung z.
B. des Segwayverleihs).
Empfohlen von Wilfried Büttner, Rolf
Peinert, Christiane Bongartz, Hans-Ulrich
Steffen.

Verknüpfung mit bestehenden Gedenkinstitutionen und speziellen Museen

Durch eine Verbindung mit themenverwandten Institutionen kann eine inhaltliche Verknüpfung erfolgen

- **Topographie des Terrors**
- **Gedenkort SA-Gefängnis Papestraße**
Werner-Voß-Damm 54 a / 12101 Berlin
- **Dokumentationszentrum NS-Zwangsarbeit**
Britzer Straße 5 / 12439 Berlin
- **Gedenkstätte Oranienburg - Sachsenhausen**

- Deutsches Technikmuseum
- Luftfahrt-Museum der Bundeswehr
- Westalliierten Museum
- Sowjetisches Museum
- Jüdisches Museum
- Deutsches Historisches Museum