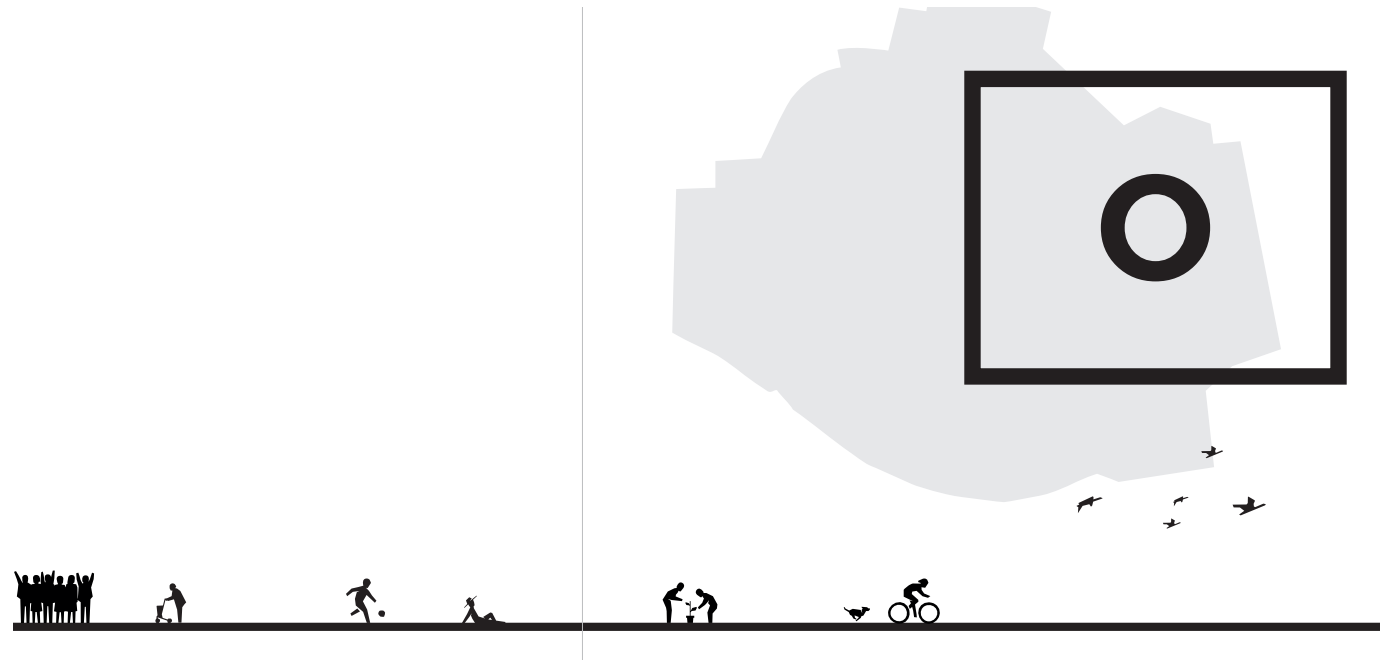


# Entwicklung des Tempelhofer Feldes / Teilbereich Oderstraße

Realisierung des Entwicklungs- und Pflegeplans

Themenwerkstatt 1 | 28. September 2017

## Mehr Vielfalt entwickeln!



# Inhaltsverzeichnis

Tempelhofer Feld Teilbereich Oderstraße

**Themenwerkstatt 1 Mehr Vielfalt entwickeln!**

**Einführung**

**Abschnitt Oder NordOst**

**Abschnitt Oder Zentrum**

**Abschnitt Oder Süd**



Themenwerkstatt 1 Einführung

# Themenwerkstätten THF - Oderstraße | Allgemein

Tempelhofer Feld Teilbereich Oderstraße

## Teilbereich Oderstraße

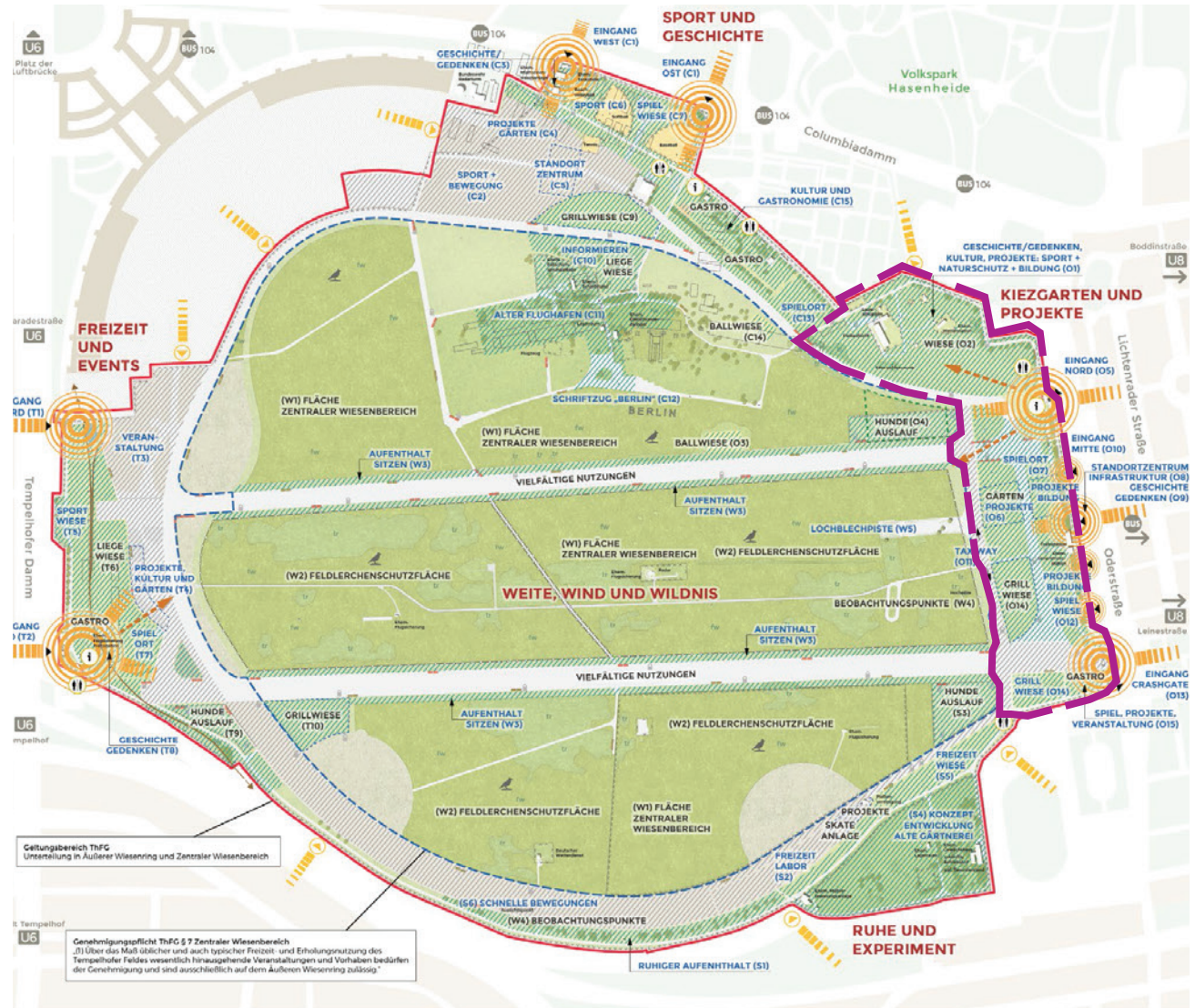
### Kiezzgarten, Begegnungsort und Projekte

Das Areal Oderstraße ist Garten, Begegnungsort und Naherholungsraum für die nah gelegenen Wohngebiete. Insbesondere in den Sommermonaten kommt es zu Nutzungskonflikten.

Daher sollten die vielfältigen Nutzungen in einem stimmigen Gesamtkonzept zusammengeführt werden.

### Ziele

- Neuordnung der Eingangsbereiche: Unter- und Übernutzungen ausgleichen
- Erhöhung der Funktionalität und Informativität der Eingangsbereiche
- Aufwertung als wohnortnaher Erholungsraum
- Entzerrung einzelner Nutzungsüberlagerungen
- Gemeinschaftsgärten sichern und verstetigen
- Weitere Räume und Flächen für langfristige bis temporäre Projektideen bürgerschaftlichen
- Engagements und Serviceangebote schaffen
- Optimierung bzw. Erneuerung der Bestandsoberflächen (insb. Taxiway) und Entlastung des Kreuzungsbereiches Nordbahn zur Entzerrung und Unfallvermeidung



# Themenwerkstätten THF - Oderstraße | Allgemein

Tempelhofer Feld Teilbereich Oderstraße



## Ergänzende Nutzungsangebote gem. EPP

### SPORT + BEWEGUNG



### FREIZEIT + ERHOLUNG



### NATURSCHUTZ + NATURERLEBNIS



### INFRASTRUKTUR



### GESCHICHTE



# Themenwerkstätten THF - Oderstraße | Allgemein

Tempelhofer Feld Teilbereich Oderstraße

## Teilbereich Oderstraße (aus EPP)

### 01 Geschichte / Gedenken, Kultur,

#### Projekte: Sport + Naturschutz + Bildung

Nutzbarmachung des Gebäudes 104 für Projekte bürgerschaftlichen Engagements

Aktivierung der ehemalige Wetterstation

Integration von öffentlichen WCs

Installation einer kleine „Bühne“

Erhalt der bestehenden Projekte

### 02 Liege- und Bewegungswiese

Aufwertung der Ruhebereiche im NO mit kleinen Maßnahmen wie Sitzgelegenheiten, Schattenmodulen, Pflanzung von Einzelbäumen  
Freihalten des südlichen Bereichs der Fläche von Bäumen und Hindernissen um Windsport zu ermöglichen

### 03 Ballwiese

Erhalt der Ballwiese an der nördlichen Landebahn als Kleinspielfeld

### 04 Hundeauslauf

Neuzuschnitt des Hundeauslaufs bei gleichbleibender Fläche

Aufwertung des Hundeauslaufs

### 05 Eingang Nord

Verbreiterung der Eingangssituation

Barrierefreie Gestaltung des Eingangs und Befestigung der Wege

Schaffung von (mobil) Ausleihmöglichkeiten

Qualifizierung der „Neuköllner Terrassen“ als Aussichtspunkt unter

Erhalt einer unverstellten Sicht auf das Feld

Anlage einer kostenfreien Zapfstelle für Trinkwasser

Beseitigung der Kronkorken

### 06 Projekte / Gemeinschaftsgärten

Erhalt und Weiterentwicklung der Gemeinschaftsgärten und Projekte

Erhalt der Pufferzone zum Grillareal

Schaffung von Aufenthalts Optionen für alle Generationen

Ansiedlung von Winternutzungen in der Nachbarschaft

Anschaffung von Gemeinschafts-Equipment und einergemeinsamen

Verwaltung und Ausleihe

Mittelfristig: Ermöglichen, dass Pflanzen im Boden des Feldes gezogen werden können

Prüfung: Befreiung des Standortes von Kampfmitteln

### 07 Spielort

Schaffung eines neuen, inklusiven Spielort für Kinder und andere Bevölkerungsgruppen

Ansiedlung temporärer und langfristiger Projekte

Aufwertung des Bereiches mit Sitz- und Schattenelementen

### 08 Standortzentrum

Ertüchtigung der Bestandsgebäude an der Böschung für unterschiedliche Angebote und als multifunktional nutzbarer Projektraum

### 09 Geschichte

Verdeutlichung der Geschichte des Ortes

Sichtbarmachung der Relikte des ehemaligen Sportparks

### 010 Eingänge Mitte

Ausbesserung oder Erneuerung der Treppenzugänge im Einklang mit dem Denkmalschutz

Erhalt der vorhandenen Baumreihe

### 011 Taxiway

Erneuerung/Verbesserung der Asphaltbeläge und Belagsübergänge

Sanierung des Taxiways East II mit einem glatten Asphalt

Entzerrung des tendenziell überlasteten Bereiches

Schaffung guter Bewegungsmöglichkeiten für Nutzende mit kleinen Rollen inkl. Windsport als Entlastungs- bzw. Erweiterungsfläche und zur Unfallvermeidung

Erhalt der Hochsitze westlich des Taxiways

Schaffung neuer Sitzgelegenheiten am Rande des Wiesenmeeres

### 012 Spielwiese

Entwicklung des Bereiches als innovativer und gleichzeitig kiezbezogener Raum

Gezielte Ansiedlung von temporären bis langfristigen Projekten

Qualifizierung als inklusiver Spiel-, Bewegungs- und Erfahrungsraum

### 013 Eingang Crashgate

Verbesserung der Zugangssituation, auch für Barrierefreiheit

Erhöhung der Sicherheit

Schaffung eines Informationspunktes

Verleihstation – auch Mobilitätshilfen

### 014 Grillwiese

Erhalt der Grillwiese am bisherigen Standort

Prüfung der Anlage einer Erweiterungsfläche der Grillwiese

Ermöglichen des Aufstellens von Sonnenschirmen

Prüfung der Installation von einigen Bänken mit Tischen

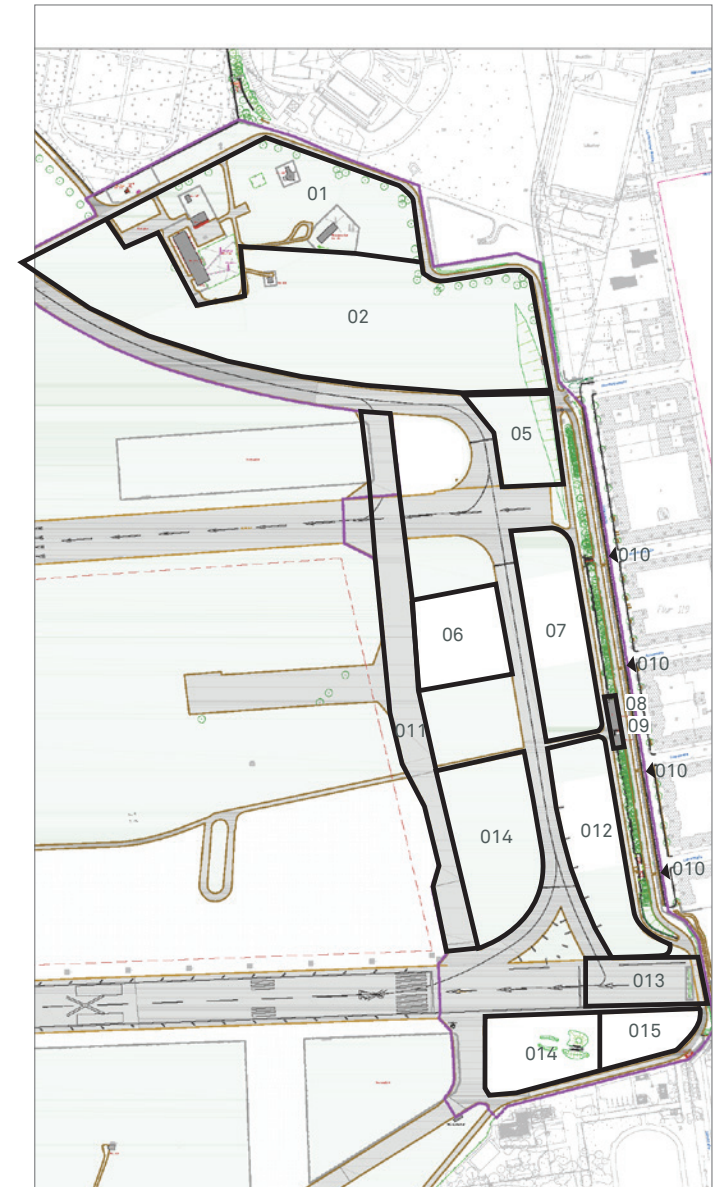
### 015 Spiel, Projekte, Veranstaltung

Schaffen von Spielflächen für alle Bevölkerungsgruppen

Anlage einer kleinen Veranstaltungsfläche

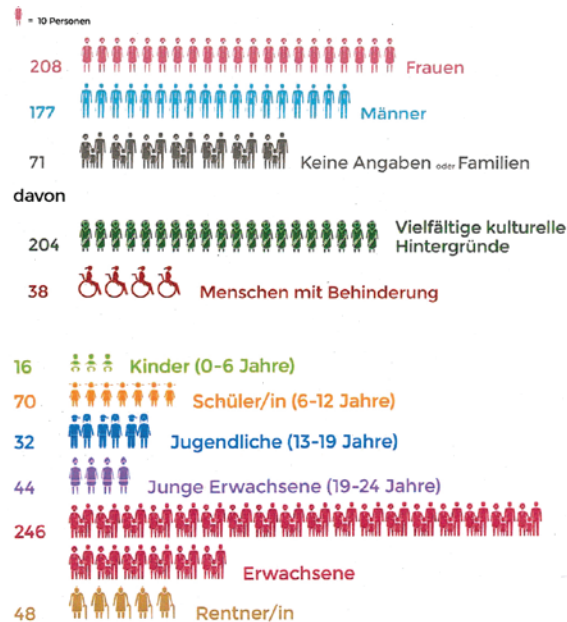
Bereithalten von Flächen für temporäre und langfristige Projekte

Ermöglichung eines kostenfreien Trinkwasserzugangs



## Teilbereich Oderstraße

- Aufsuchende Beteiligung und gruppenspezifische Auswertung (Dokumentation Entwicklung und Durchführung konzeptioneller Beteiligungsformate)
- Thematische Werkstätten
- Raumnutzungswerkstatt u. a. mit Verortung der Ergebnisse aus der Beteiligung



## 5. Zweite Raumnutzungswerkstatt

5.6 Oderstraße



Foto: Sabine Wilhelm

für diese Nutzungen stellt die Wiese im äußersten Osten dar. Auf der großen, südlichen versiegelten Fläche soll ein Verleih von Fahrrädern, Fahrradrikschas angesiedelt werden.

Die Ruhebereiche im Nordosten sollen mit kleinen Maßnahmen wie Sitzgelegenheiten und der Pflanzung vereinzelter Bäume aufgewertet werden. Evt. können hier Umweltbildungsangebote integriert werden.

Der Grillplatz soll mittelfristig auf die Wiese im äußersten Südosten verlagert werden. Hier ist zu prüfen, ob ein Bodenaustausch oder eine gezielte Kampfmittelberäumung sinnvoll ist, die das Einsetzen von Bodenhilfen für Sonnenschirme ermöglichen würde.

Mittelfristig sollte den Nutzenden der temporären Gärten die Möglichkeit gegeben werden, auch Pflanzen auf dem Boden des Feldes zu ziehen. Dazu muss ein Standort ausgewählt und von Altlasten und Kampfmitteln befreit werden. Ein möglicher Standort wäre die jetzige Picknickarea.

### MAGNAHMEN

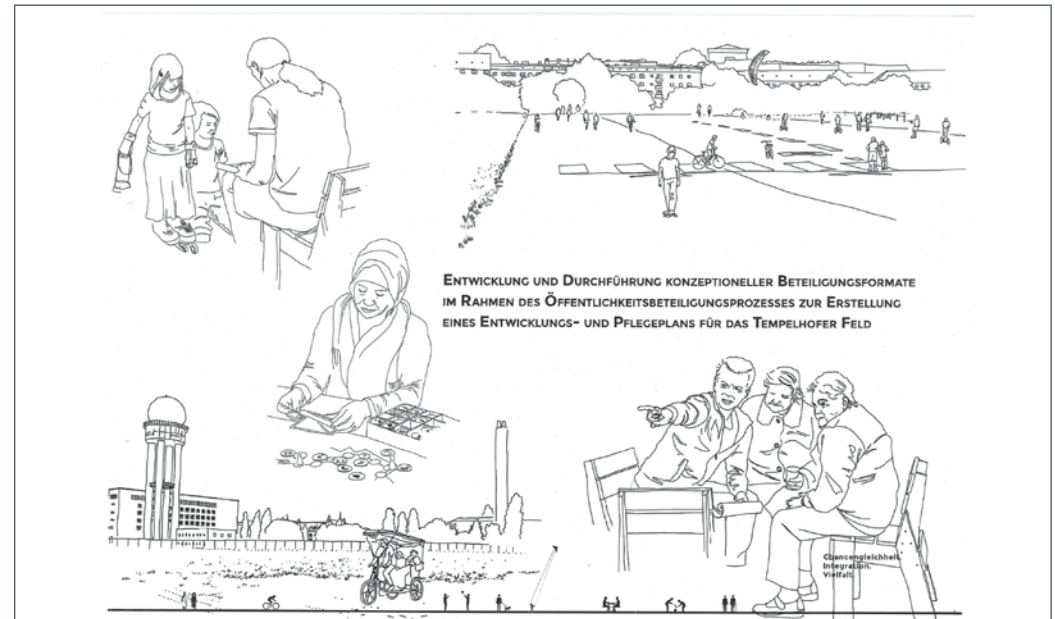
Der Eingangsbereich Oderstraße/Herfurthstraße wird gestalterisch aufgewertet und so umgestaltet, dass für alle Bevölkerungsgruppen ein – auch subjektiv – sicheres Erreichen des Feldes ermöglicht wird. Gefahrenquellen wie das Queren schneller Radfahrer werden minimiert.

Die vielfältigen Nutzungen in diesem Bereich werden so geordnet und die Flächen so hergerichtet, dass sowohl Über- als auch Unternutzungen einzelner Flächen vermieden werden und eine Verhältnismäßigkeit zu den drei anderen Entwicklungsschwerpunkten hergestellt werden kann. Dazu ist ein Konzept zu entwickeln. (Was ist mit dem Wunsch hier auch Ausleihmöglichkeiten und Sport zu haben ... der ist bisher unter den Tisch gefallen... Ebenso die Feststellung daß die Neuköllner Seite sich in Sachen Ausstattung teilweise benachteiligt fühlt ...)

Durch die Anordnung von kleinteiligen Spiel- und Sportflächen wird der Nachfrage der Anwohnenden entsprochen. Einen bevorzugten Suchraum



Foto: Christine Guérard



ENTWICKLUNG UND DURCHFÜHRUNG KONZEPTIONELLER BETEILIGUNGSFORMATE IM RAHMEN DES ÖFFENTLICHKEITSBETEILIGUNGSPROZESSES ZUR ERSTELLUNG EINES ENTWICKLUNGS- UND PFLEGEPLANS FÜR DAS TEMPELHOFFER FELD

# Themenwerkstätten THF - Oderstraße | Allgemein

Tempelhofer Feld Teilbereich Oderstraße

## Teilbereich Oderstraße

### Weiterentwicklung mit folgenden Prämissen:

- Fortführen des partizipativen Planungsprozesses
- Umsetzung des Programmes des EPP im Teilbereich Oderstraße

### Worin besteht der Prozess?

Gegenstand des Prozesses ist die Entwicklung vom abstrakten Programm des EPP zum konkreten Projekt.

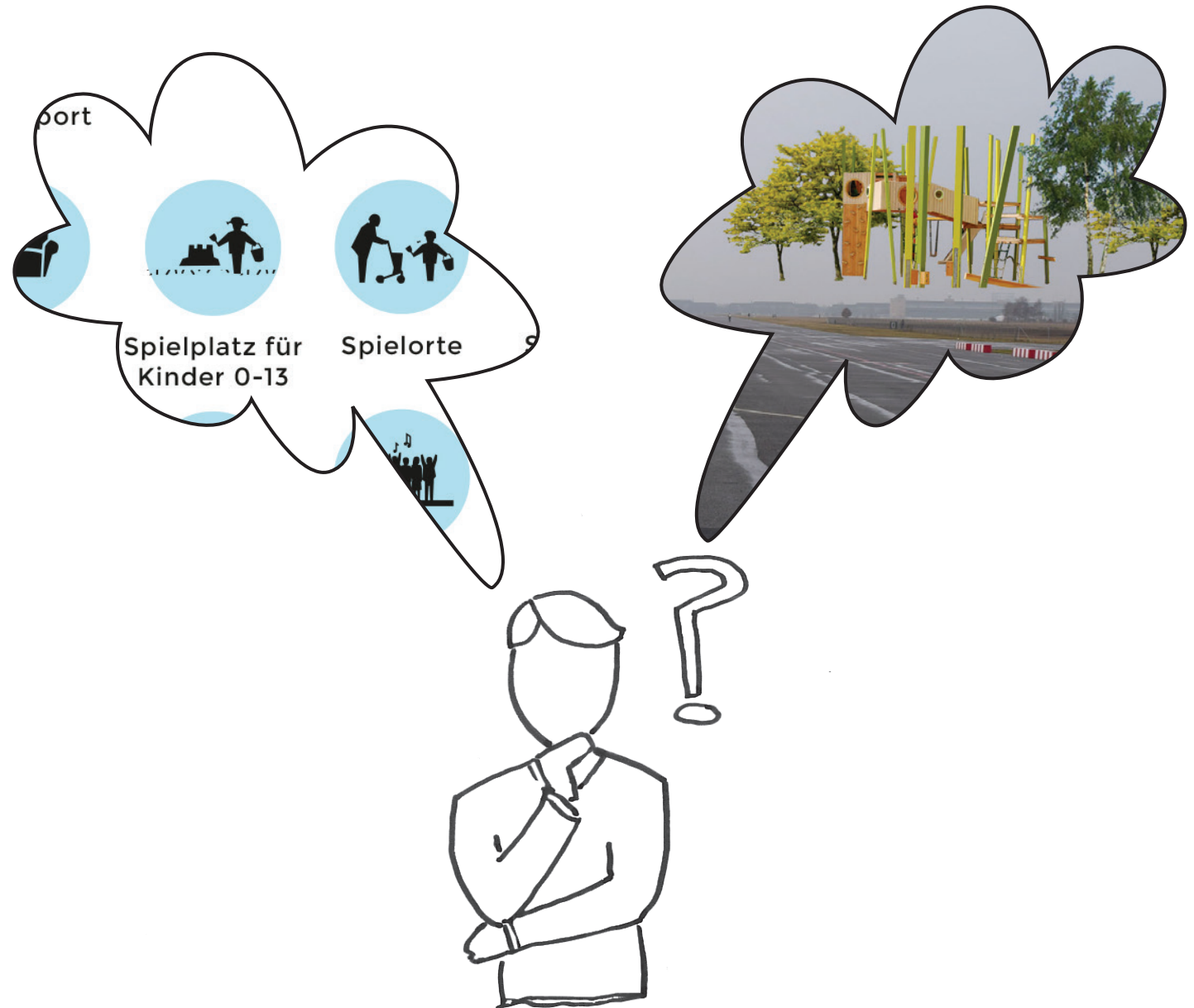
Vom Piktogramm zum Entwurf.

Damit stellen sich die Fragen:

→ **Wo** liegt das Projekt?

→ **Wie groß** ist es?

→ **Wie** ist es **gemacht**?





# Themenwerkstätten THF - Oderstraße | Allgemein

Tempelhofer Feld Teilbereich Oderstraße

## Themenwerkstatt 1

Im Themenwerkstatt 1 stehen Ansätze des EPP im Vordergrund, die eine Diversifizierung und Erweiterung der Nutzungsangebote umfassen.

Die Betrachtung des Programms ist in Layer gegliedert:

Layer 1: Zentrale Infrastrukturen:  
Eingänge, Information und Serviceeinheiten, Gastronomie

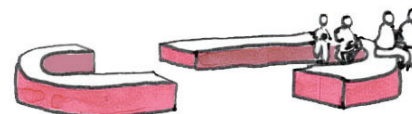
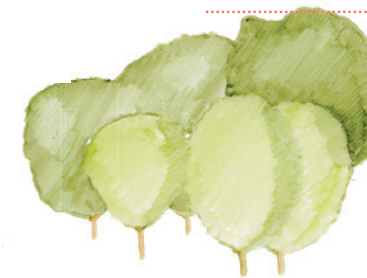
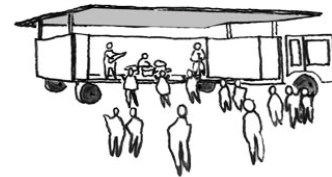
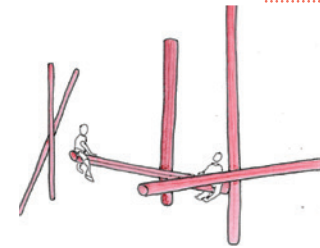
Layer 2: Notwendige Vernetzung und Erschließung

Layer 3: Spielzonen, Spielplätze, Spielpunkte

Layer 4: Veranstaltungszonen

Layer 5: Bäume und „bergende“ Strukturen

Layer 6: Diversifizierung der Möblierung



# Themenwerkstätten THF - Oderstraße | Allgemein

Tempelhofer Feld Teilbereich Oderstraße

## Planungsprämissen für sinai

- So viel wie nötig, so wenig wie möglich
- Primär das Vorhandene nutzen und entwickeln
- Arbeit auch mit ephemeren, eher flüchtigen Strukturen
- Auch von den Rändern her denken
- Spezifische Sprache entwickeln

## Betrachtung in 3 Teilabschnitten

- Abschnitt Oder Nordost
- Abschnitt Oder Zentrum
- Abschnitt Oder Südost / Crashgate



Themenwerkstatt 1

Mehr Vielfalt entwickeln

Abschnitt Oder NordOst

Ergänzende Nutzungsangebote

# Themenwerkstätten THF - Oderstraße | Abschnitt Oder NordOst

Tempelhofer Feld Teilbereich Oderstraße

## ergänzende Nutzungen und Bedarfe



Bühne



dauerhafte  
Projekte



Bildungs-  
projekte



Schatten  
Bäume



Gastronomie



Zusätzliches  
WC



Bäume  
ergänzen



Geschichte/Gedenken



# Themenwerkstätten THF - Oderstraße | Abschnitt Oder NordOst

Tempelhofer Feld Teilbereich Oderstraße

## Bestandsgebäude

### Nr.145 Ehemaliger Munitionsbunker,

50 m<sup>2</sup>, ohne Nutzung, ohne Wasser

### Nr. 207 Schuppen Betriebsgebäude

30 m<sup>2</sup>, mit Nutzung, ohne Wasser

### Nr. 102 Lagerhalle Betriebsgebäude

112 m<sup>2</sup>, mit Nutzung, mit Brauchwasser

### Nr. 101 Betriebsgebäude Grün Berlin GmbH

560 m<sup>2</sup>, mit Nutzung, mit Trinkwasser

### Nr. 100 Ehemalige Wetterstation

28 m<sup>2</sup>, ohne Nutzung, ohne Wasser

### Nr. 104 Ehemalige Wetterstation / Bürgerhaus

114 m<sup>2</sup>, mit Nutzung, mit Brauchwasser

### Nr. 103 Ehemaliges Ballonhaus

75 m<sup>2</sup>, ohne Nutzung, ohne Wasser,



# Themenwerkstätten THF - Oderstraße | Abschnitt Oder NordOst

Tempelhofer Feld Teilbereich Oderstraße

Layer 1:

Zentrale Infrastrukturen:

Eingänge  
Information  
Serviceeinheiten  
Gastronomie

Konzentration auf Freiflächen an den bestehenden Gebäuden und an den Eingängen



# Themenwerkstätten THF - Oderstraße | Abschnitt Oder NordOst

Tempelhofer Feld Teilbereich Oderstraße

Layer 1: Zentrale Infrastrukturen

→ Wo liegt das Projekt?

## Funktionscluster Betriebsgebäude (Gebäude 101)

- WC-Anlagen
- Raum für Projekte:  
dauerhafte Projekte,  
Bildung, Umweltbildung  
Geschichtsausstellung
- Aufsicht, Service

## Funktionscluster Bürgerhaus (Gebäude 104)

Offener Treffpunkt und selbstbestimmter Aktionsraum, Experimentierfeld.

- Was wird darin stattfinden?
- Wieviel Öffentlichkeit und Zentralität hat dieses Haus?
- Wieviel Freiraum hat das Haus?
- Wie groß?
- (Vom Schutzraum zum Gartenraum)
- Wie erfolgt die barrierefreie Zugänglichkeit?
- Ort für ein Cafe und WC?
- Ort für Verleih Schirme, Spielgeräte ?



# Themenwerkstätten THF - Oderstraße | Abschnitt Oder NordOst

Tempelhofer Feld Teilbereich Oderstraße

Layer 1: Zentrale Infrastrukturen: Gastronomie

→ **Wie groß ist es?**



Kleines Cafe, zum  
Beispiel 10 Plätze ?



Großes Cafe, zum  
Beispiel 100 Plätze ?



was braucht ein  
Projekt?





# Themenwerkstätten THF - Oderstraße | Abschnitt Oder NordOst

Tempelhofer Feld Teilbereich Oderstraße

Layer 1: Zentrale Infrastrukturen

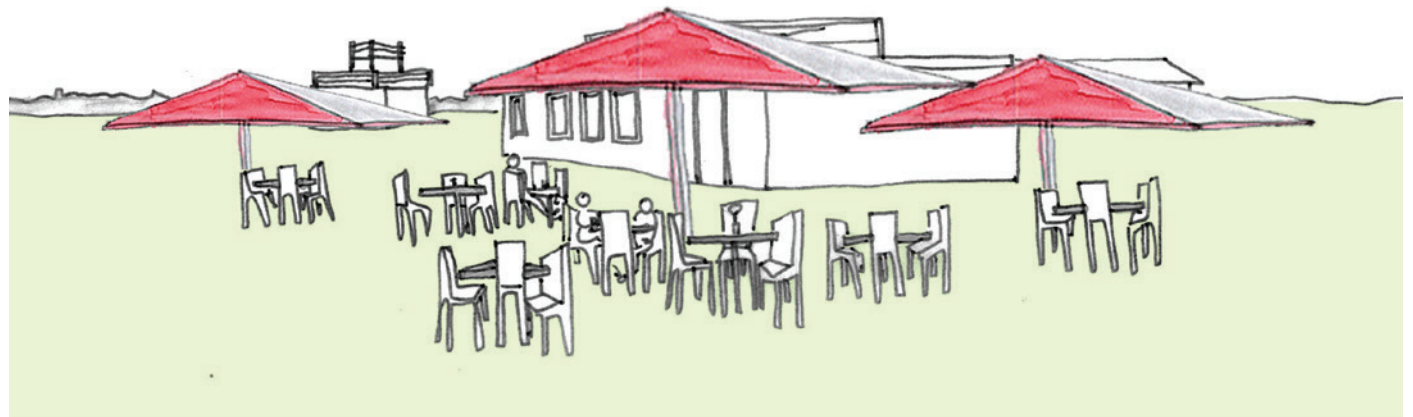
→ **Wie** ist es **gemacht**?



Beschattung zum Beispiel Bäume ?



oder Beschattung zum Beispiel Schirme ?



# Themenwerkstätten THF - Oderstraße | Abschnitt Oder NordOst

Tempelhofer Feld Teilbereich Oderstraße

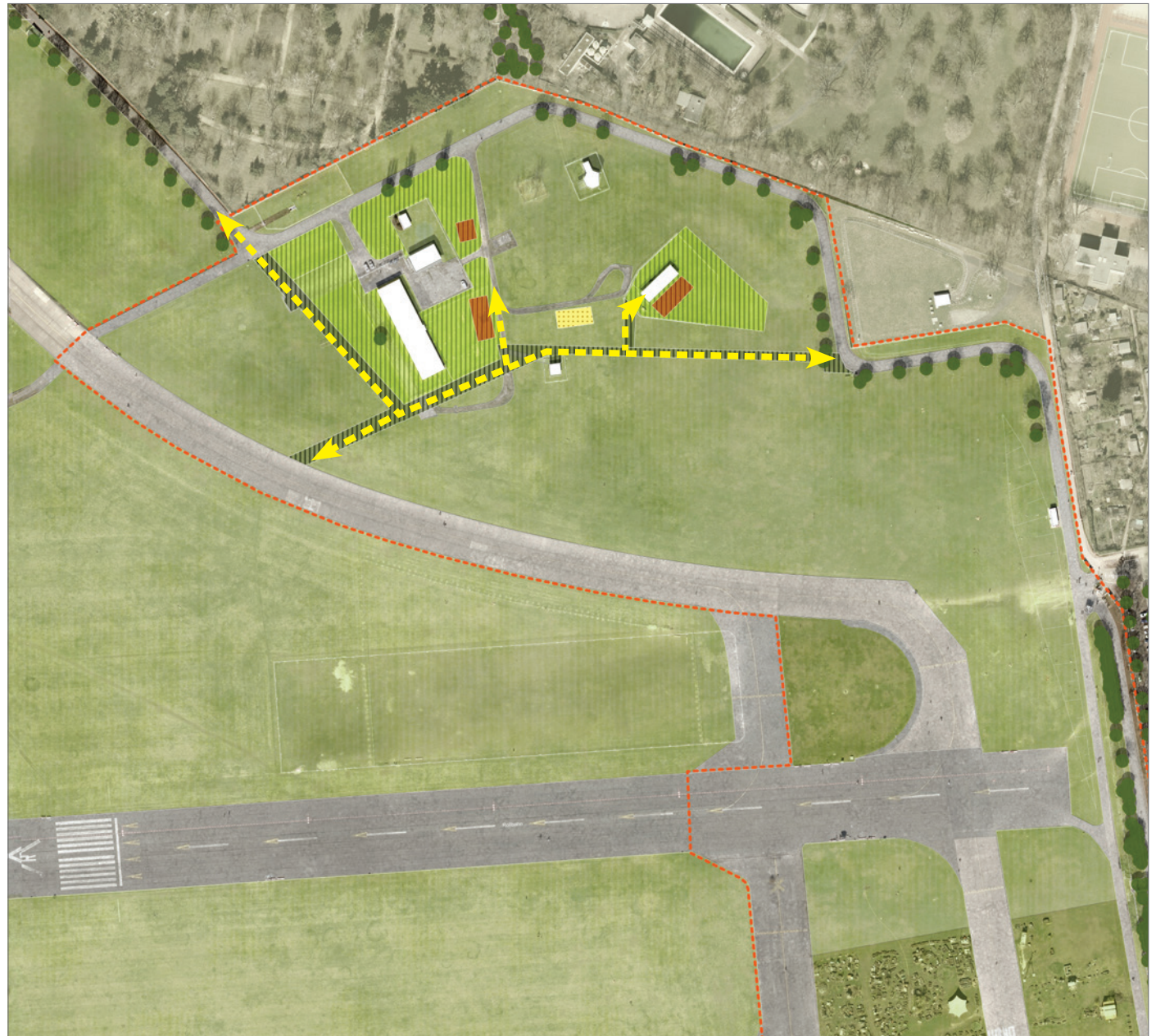
## Layer 2:

### Notwendige Vernetzung und Erschließung

Bürgerhaus und Betriebsgebäude stellen Kristallisationspunkte zwischen den Eingängen Columbiadamm und Oderstraße dar, die das strukturelle Gefüge verändern. Es entsteht eine neuer Pol der ggf. eine neue Erschließung erfordert:

- Lage zwischen den Eingängen
- Lage als Abschluss der Aktivitätsachse von Norden
- Lage im Sichtfeld Oderstraße

Verbesserte Anbindung an die Oderstraße erforderlich ?



# Themenwerkstätten THF - Oderstraße | Abschnitt Oder NordOst

Tempelhofer Feld Teilbereich Oderstraße

## Layer 3:

### Spielzonen, Spielplätze, Spielpunkte

Keine Spielfunktionen im EPP gefordert.

Als Ergänzungsangebot im Umfeld der Gastronomie sinnvoll

Größe abhängig von der Größe der Gastronomie zwischen 50 m<sup>2</sup> und 400 m<sup>2</sup>.

Vorwiegend für Kleinkinder.



# Themenwerkstätten THF - Oderstraße | Abschnitt Oder NordOst

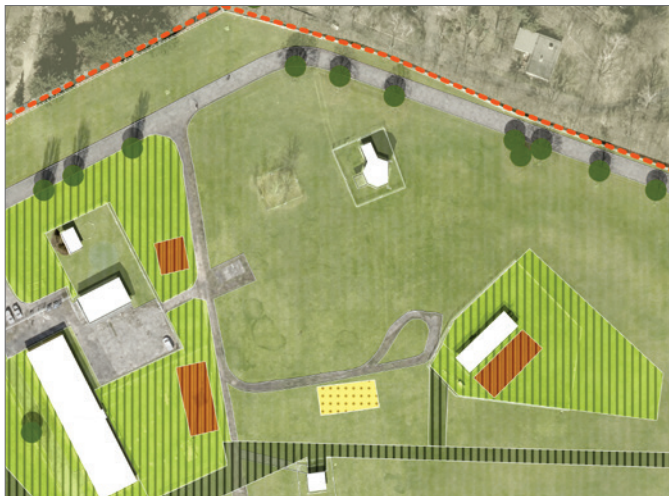
Tempelhofer Feld Teilbereich Oderstraße

Layer 3: Spielzonen, Spielplätze, Spielpunkte

→ **Wie groß** ist es? → **Wie** ist es **gemacht**?



Klein, zum Beispiel 50 m<sup>2</sup> Spielplatz ?



Groß, zum Beispiel 300 m<sup>2</sup> Spielplatz ?

Die Arbeitsergebnisse und Bilder dürfen nicht ohne Genehmigung von Sinai verwendet oder veröffentlicht werden.



# Themenwerkstätten THF - Oderstraße | Abschnitt Oder NordOst

Tempelhofer Feld Teilbereich Oderstraße

## Layer 4:

### Veranstaltungszonen

→ Wo ist es?

Kriterien für die Verortung:

- Bühne in Nähe einer vorhandenen Fahrerschließung
- Auditorium ohne Überschneidungen mit Bewegungsachsen
- Räumliche Einbindung / gute Kulisse
- Nähe Gebäude, ggf. Gastronomie / WCs ggf. auch Veranstalter ?
- Nähe Projekte und Bürgerhaus (Wahrnehmung, Synergieeffekte)
- (Anmerkung: Schallschutz zu untersuchen und einzubeziehen)



# Themenwerkstätten THF - Oderstraße | Abschnitt Oder NordOst

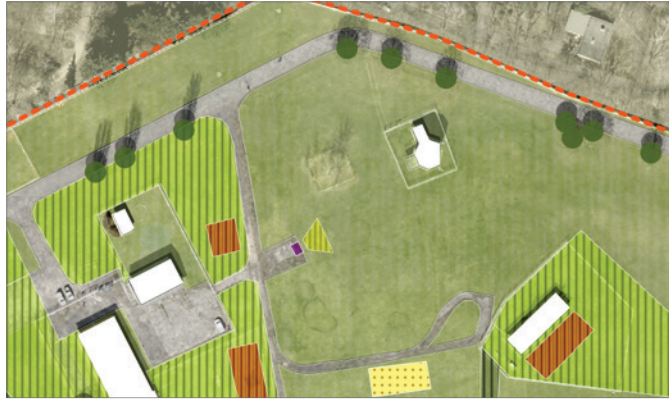
Tempelhofer Feld Teilbereich Oderstraße

Layer 4: Veranstaltungszonen

→ **Wie groß** ist es?

→ **Wie** ist es **gemacht**?

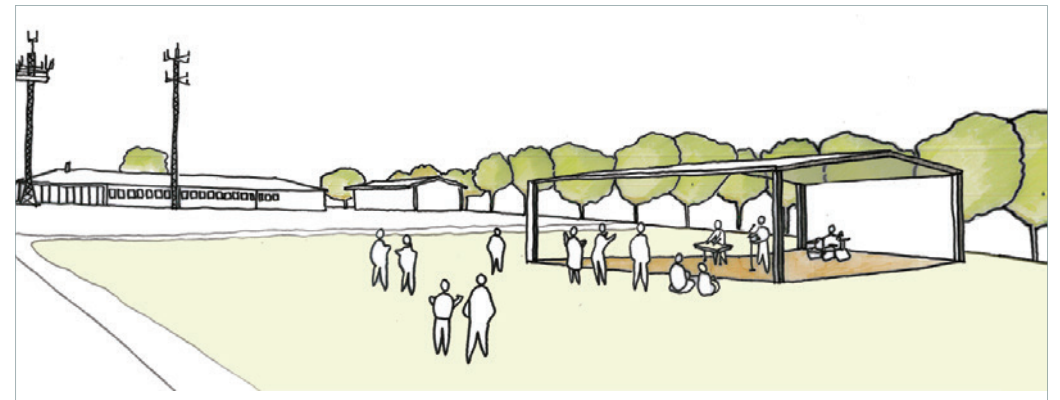
kleine Bühne 10 m<sup>2</sup>,  
Raumbedarf für  
50 Zuschauer ?



mittlere Bühne 25 m<sup>2</sup>,  
Raumbedarf für  
500 Zuschauer ?



große Bühne 150 m<sup>2</sup>,  
Raumbedarf für  
5.000 Zuschauer ?



# Themenwerkstätten THF - Oderstraße | Abschnitt Oder NordOst

Tempelhofer Feld Teilbereich Oderstraße

## Layer 5:

### Bäume und „bergende“ Strukturen

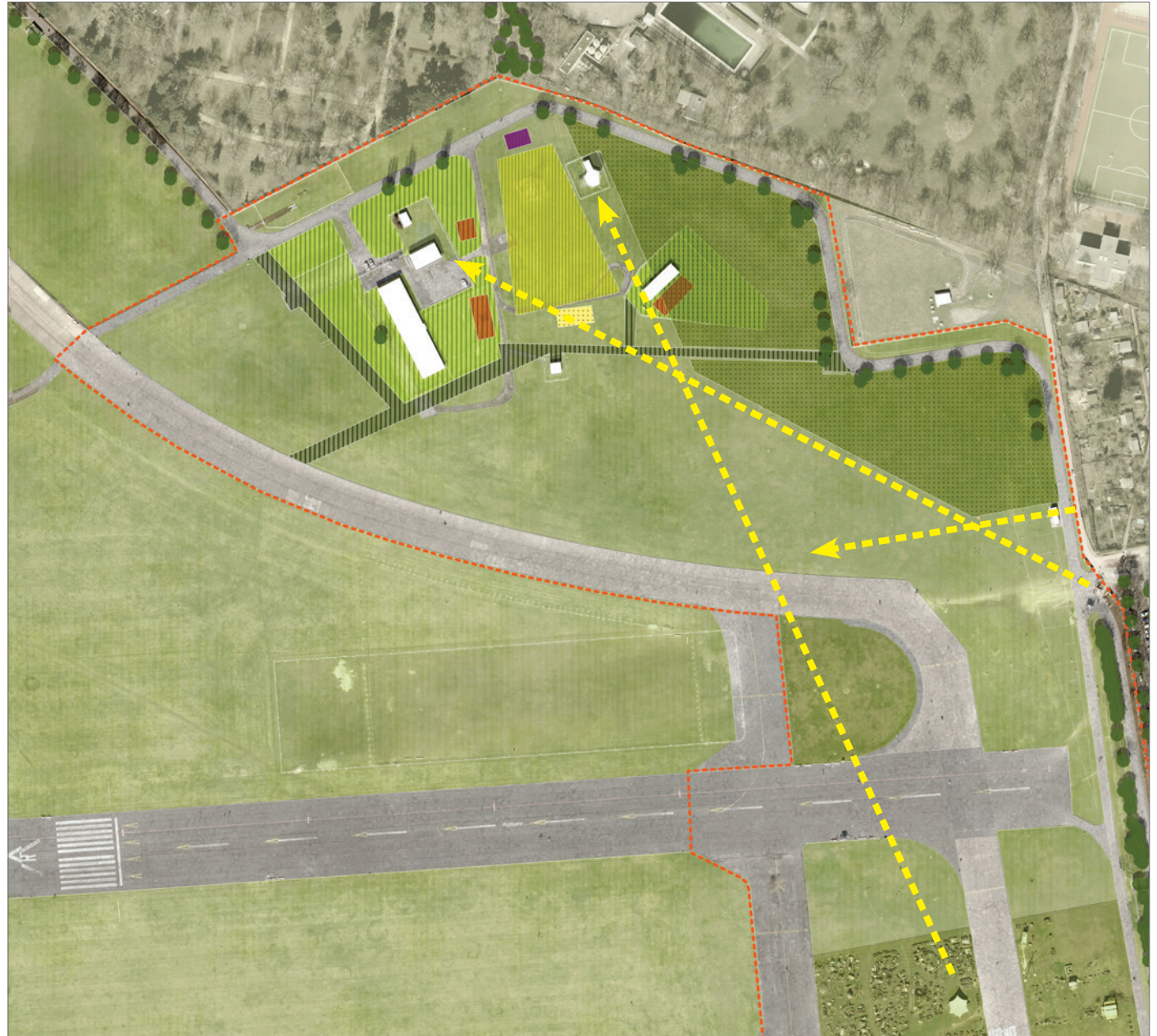
→ **Wo** ist es?

Maximalausdehnung definiert durch die wichtigsten Blickachsen:

→ **Wie groß** ist es?

Zwischen Minimalausdehnung und Maximalausdehnung

→ **Wie** ist es gemacht?



# Themenwerkstätten THF - Oderstraße | Abschnitt Oder NordOst

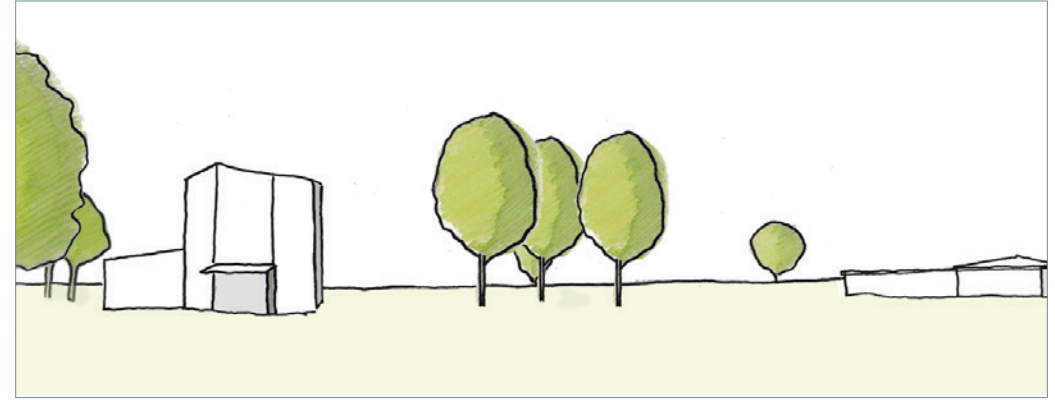
Tempelhofer Feld Teilbereich Oderstraße

Layer 5: Bäume und „bergende“ Strukturen

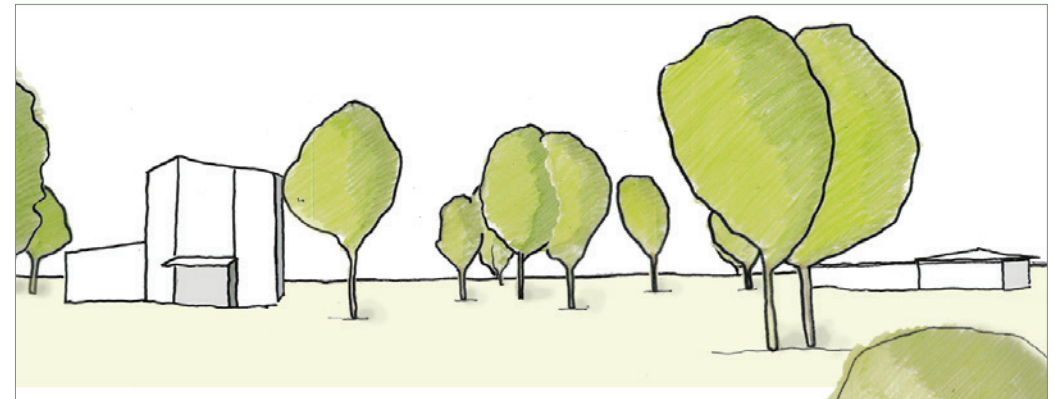
→ **Wie groß** ist es?

→ **Wie** ist es **gemacht**?

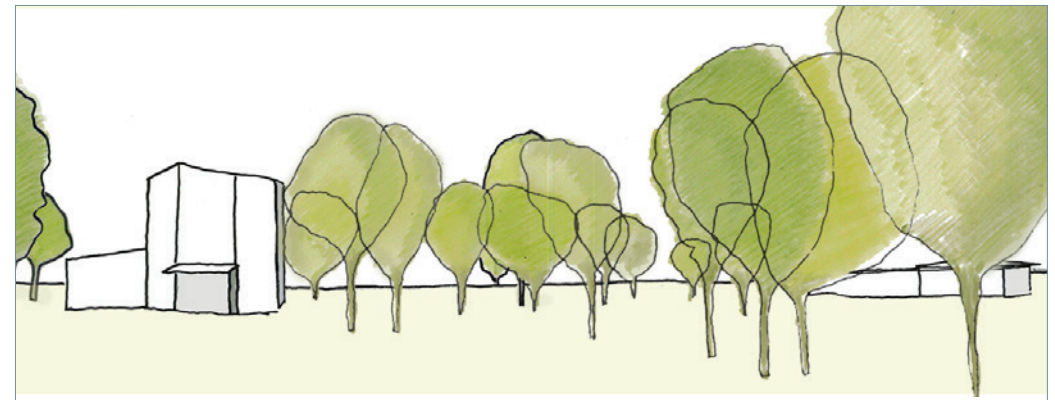
3 Bäume ?



Locker, aber mehr  
oder wenig gleich-  
mäßig ?



dicht an den Rändern,  
nach innen  
auslaufend ?





Themenwerkstatt 1

Mehr Vielfalt entwickeln  
Ergänzende Nutzungsangebote

Abschnitt Oder Zentrum

# Themenwerkstätten THF - Oderstraße | Abschnitt Oder Zentrum

Tempelhofer Feld Teilbereich Oderstraße

## ergänzende Nutzungen und Bedarfe



Aufenthalt



Windsport



Aufenthalt



temporäre Projekte



Spielplatz für Kinder 0-13



Spielorte



Bänke und Tische



Bildungsprojekte



Schatten und Infrastruktur



dauerhafte Projekte



Wasser zum Trinken



Leitsystem Barrierefreiheit



Notruf Equipment



Zusätzliches WC



Behinderten Parkplatz



Verleih Spielgeräte



Lagermöglichkeiten



Information



Verleih Sportgeräte



Gastronomie



Geschichte/Gedenken



# Themenwerkstätten THF - Oderstraße | Abschnitt Oder Zentrum

Tempelhofer Feld Teilbereich Oderstraße

## Bestandsgebäude

### Nr.105 Trafostation

230 m<sup>2</sup>, mit Nutzung, ohne Wasser

### Nr. 128 Generatorenhalle

117 m<sup>2</sup>, ohne Nutzung, ohne Wasser

### Nr. 113 Ehemaliges Treppenbauwerk

ohne Nutzung, ohne Wasser



# Themenwerkstätten THF - Oderstraße | Abschnitt Oder Zentrum

Tempelhofer Feld Teilbereich Oderstraße

Layer 1:

Zentrale Infrastrukturen:

Eingänge  
Information  
Serviceeinheiten  
Gastronomie



# Themenwerkstätten THF - Oderstraße | Abschnitt Oder Zentrum

Tempelhofer Feld Teilbereich Oderstraße

Layer 1: Zentrale Infrastrukturen

→ **Wo** liegt das Projekt?

## Funktionscluster Transformatorstation und Generatorstation

- Kleingastronomie als Primärfunktion
- Mit oder ohne Spielhaus-Flächen
- WC-Anlagen
- Geschichtsstation
- Verleihstation
- Treppenabgang zwischen den Gebäudeteilen
- Einbau Lift als barrierefreier Abgang



# Themenwerkstätten THF - Oderstraße | Abschnitt Oder Zentrum

Tempelhofer Feld Teilbereich Oderstraße

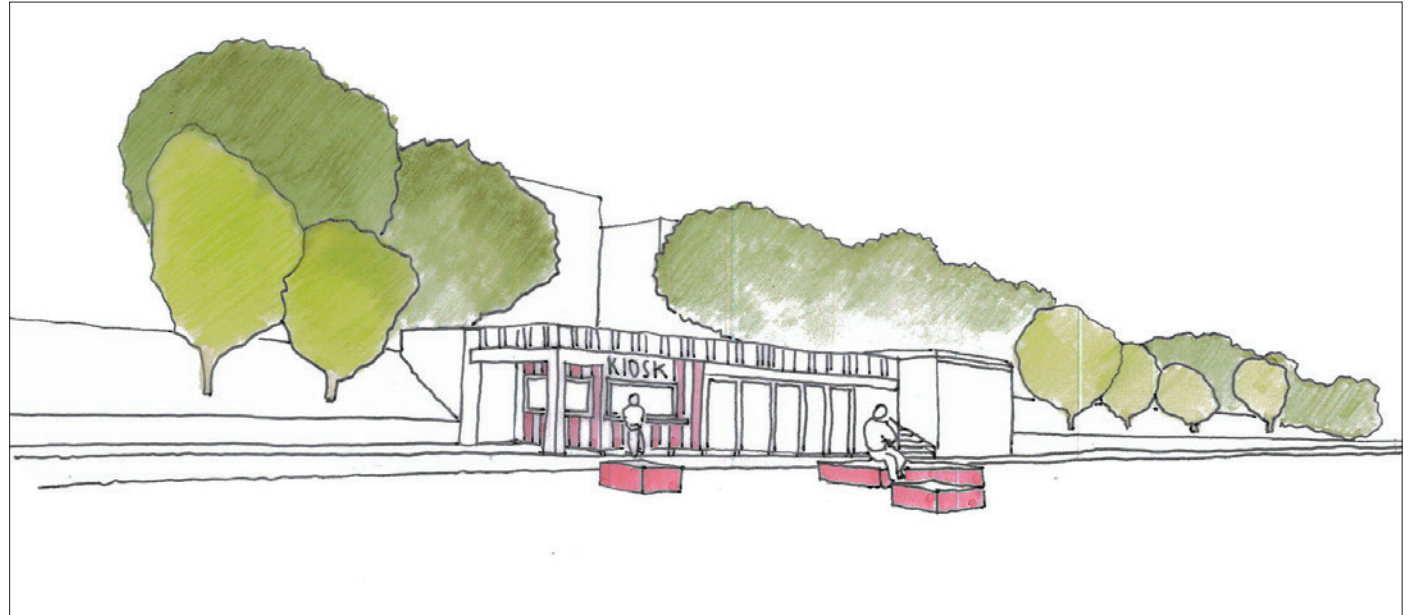
Layer 1: Zentrale Infrastrukturen

→ **Wie groß** ist es?

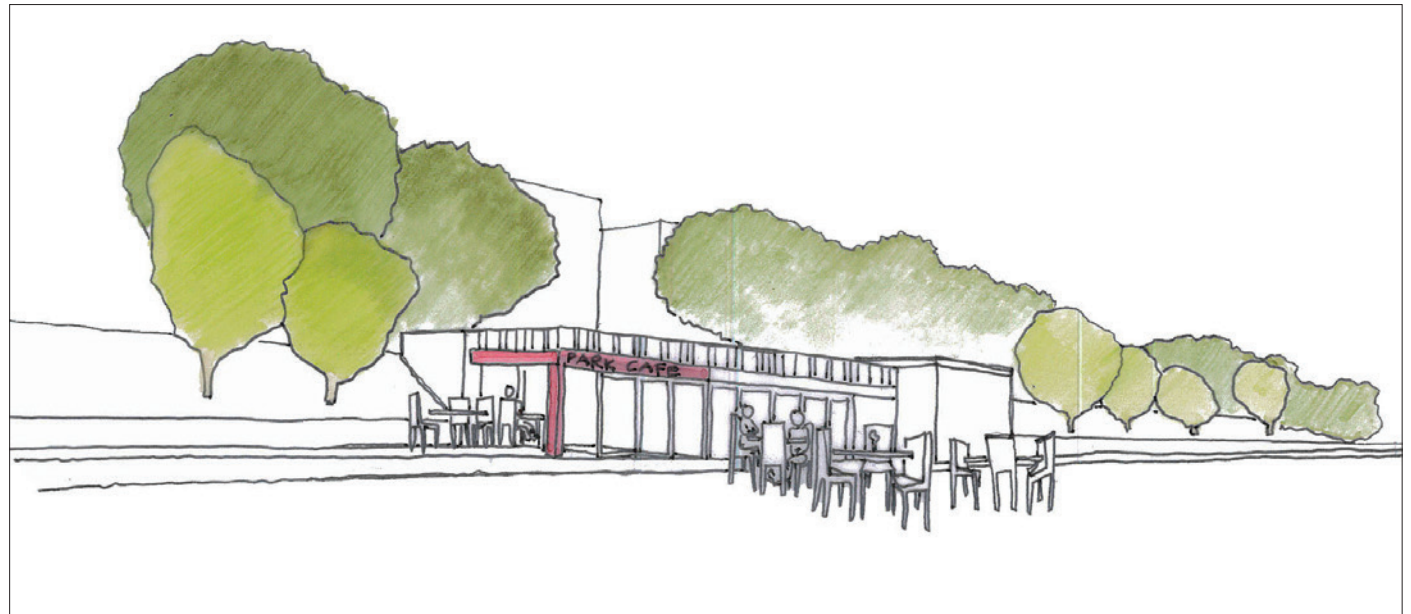
→ **Wie** ist es **gemacht**?



zum Beispiel Kiosk 5 Plätze ?



zum Beispiel Cafe 50 Plätze ?



# Themenwerkstätten THF - Oderstraße | Abschnitt Oder Zentrum

Tempelhofer Feld Teilbereich Oderstraße

Layer 1: Zentrale Infrastrukturen

→ **Wo** liegt das Projekt?

## Funktionscluster Eingang Herrfurthstraße

Eingangsfunktionen:

- Toranlagen getrennt für Fahrrad und Fußgänger
- WCs
- Kiosk mit Service und Ausleihfunktionen



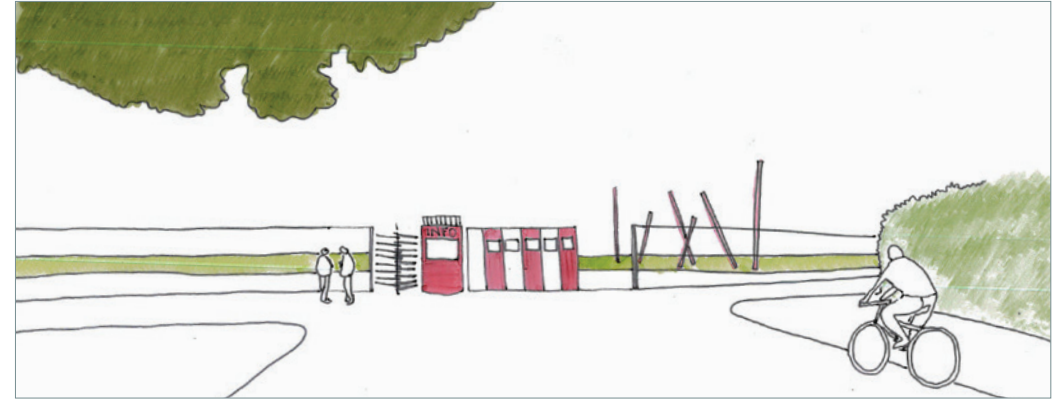
# Themenwerkstätten THF - Oderstraße | Abschnitt Oder Zentrum

Tempelhofer Feld Teilbereich Oderstraße

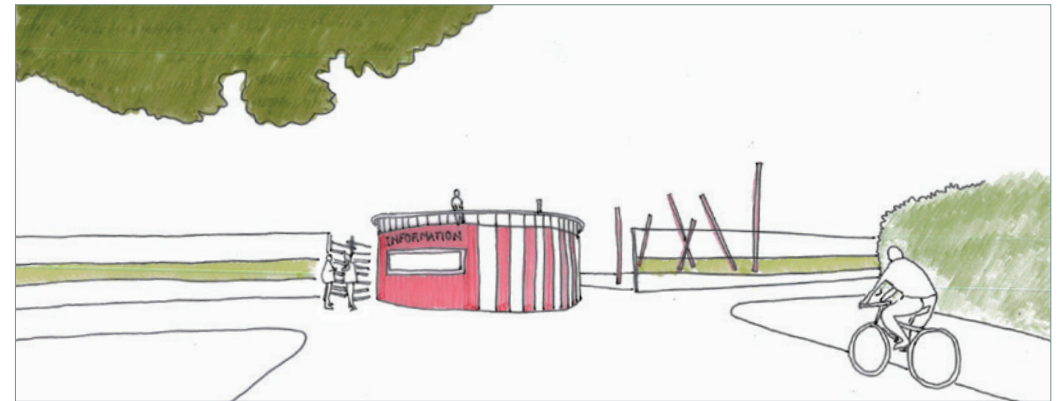
Layer 1: Zentrale Infrastrukturen

- **Wie groß** ist es?
- **Wie** ist es **gemacht**?
- **Wo** ist es?

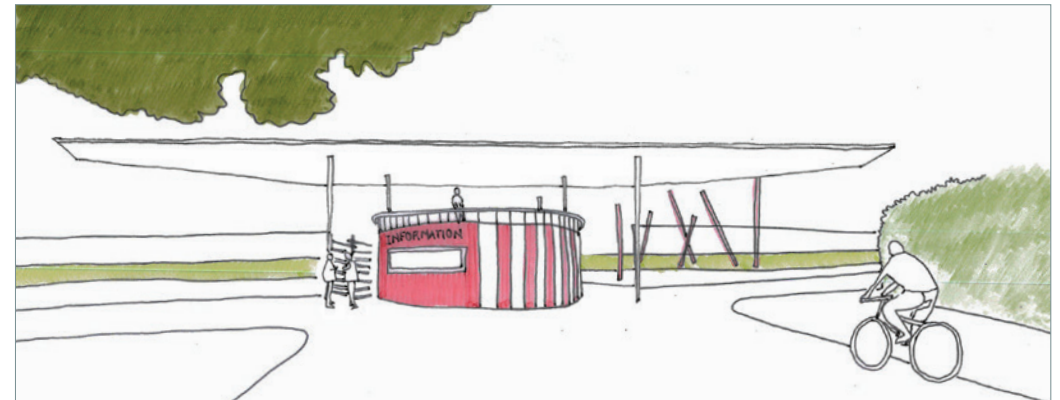
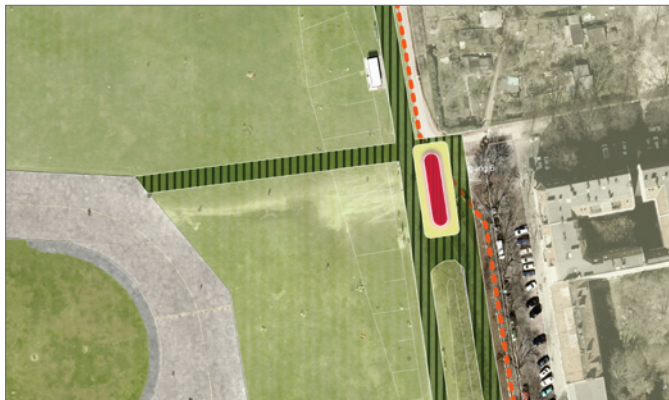
Infobox ?



Transformation zum  
Großpavillon ?



oder Flugdach mit  
Eingangsbauwerk ?





# Themenwerkstätten THF - Oderstraße | Abschnitt Oder Zentrum

Tempelhofer Feld Teilbereich Oderstraße

## Layer 2:

### Notwendige Vernetzung und Erschließung

Strukturelle Grundannahme:

#### 1\_Das Rückgrat

Rückgrat der Erschließung Oderstraße ist der 3-fache Strang

- Oderstraße mit neuem Fahrradweg (ausßen)
- Promenade oben (innen)
- Promenade unten (innen)

Innen und aussen sind verknüpft mit primären und sekundären Eingängen. Primäre Eingänge mit Infrastrukturen sind an Herrfurthstraße und Crashgate.

Promenaden unten und oben sind verbunden mit Treppenanlagen und Bastion jeweils auf Höhe der Straßeneinmündungen Oderstraße.

Promenaden mit Resten der Volksparkarchitektur werden verstanden als Relikte am Rande des Feldes. Sie werden entsprechend funktional aufgeladen ohne spürbaren Einfluss auf den Charakter des eigentlichen Feldes.



# Themenwerkstätten THF - Oderstraße | Abschnitt Oder Zentrum

Tempelhofer Feld Teilbereich Oderstraße

## Layer 2:

### Notwendige Vernetzung und Erschließung

Strukturelle Grundannahme:

### 2\_Vernetzung

- Anbindung an der Herrfurthstraße zeichnet sich durch Trampelpfad ab
- Mit der Aktivierung der Treppen / Lift Trafostation wäre eine weitere Verbindung zur Allmende denkbar;



# Themenwerkstätten THF - Oderstraße | Abschnitt Oder Zentrum

Tempelhofer Feld Teilbereich Oderstraße

## Layer 3:

### Spielzonen, Spielplätze, Spielpunkte

#### Variante 1:

Kleinkinderspiel in Trafostation  
z.B. Indoor-Buddelplatz (100 m<sup>2</sup>)

#### Variante 2:

Spielpunkte Hang  
z.B. Hangrutsche (50 m<sup>2</sup>)

#### Variante 3:

Spielpunkte an den Treppenabgängen  
z.B. Kletterspiel Stangenschar (je 100 m<sup>2</sup>)

#### Variante 4:

Spielplatz zwischen Trafo und Allmende  
z.B. Superloop als Kletterinstallation (800 m<sup>2</sup>)

#### Variante 5:

Spielprojekt bei Projektfläche Allmende  
z.B. Palettenparcours (800 m<sup>2</sup>)



# Themenwerkstätten THF - Oderstraße | Abschnitt Oder Zentrum

Tempelhofer Feld Teilbereich Oderstraße

Layer 3: Spielzonen, Spielplätze, Spielpunkte

→ **Wie groß** ist es? → **Wie** ist es gemacht?



Spielepunkte und Hidden Play ?



Palettenparcour ?



Spielskulptur ?

# Themenwerkstätten THF - Oderstraße | Abschnitt Oder Zentrum

Tempelhofer Feld Teilbereich Oderstraße

Layer 3: Spielzonen, Spielplätze, Spielpunkte

→ **Wie groß** ist es?

→ **Wie** ist es **gemacht**?

**Variante 1:** Kleinkinderspiel in Trafostation

z.B. Indoor-Buddelplatz (100 m<sup>2</sup>) ?

**Variante 2:** Spielpunkte Hang

z.B. Hangrutsche (50 m<sup>2</sup>) ?

**Variante 3:** Spielpunkte an den

Treppenabgängen

z.B. Kletterspiel Stangenschar (je 100 m<sup>2</sup>) ?

**Variante 4:** Spielplatz zwischen Trafo und Grünes

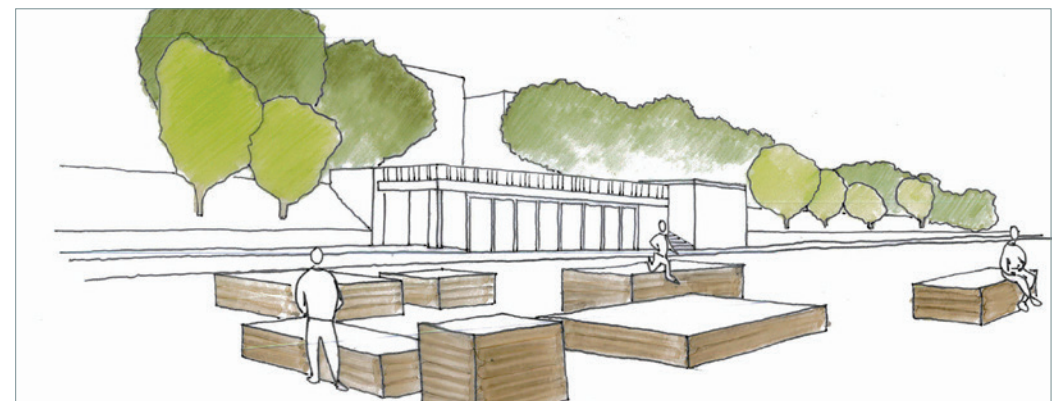
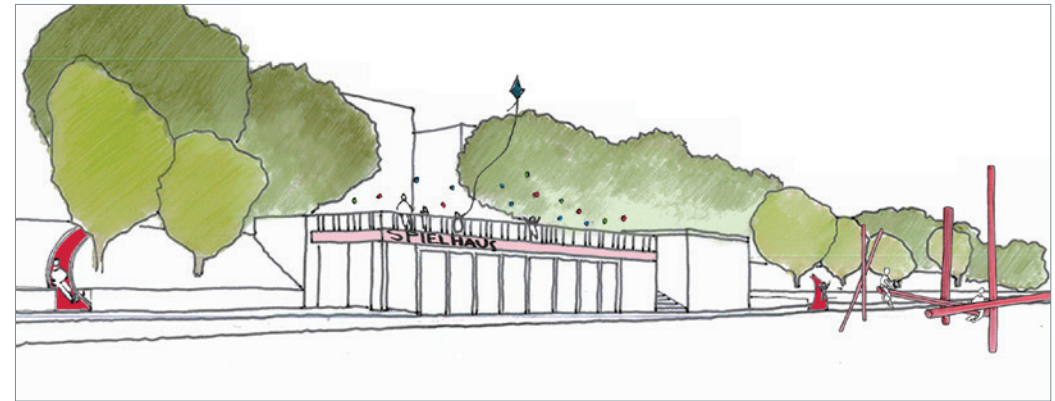
Klassenzimmer

z.B. Superloop als Kletterinstallation (800 m<sup>2</sup>) ?

**Variante 5:** Spielprojekt gegenüber

Allmende-Gärten

z.B. Palettenparcours (800 m<sup>2</sup>) ?



# Themenwerkstätten THF - Oderstraße | Abschnitt Oder Zentrum

Tempelhofer Feld Teilbereich Oderstraße

Layer 4:

Veranstaltungszonen

Tanzlinde



# Themenwerkstätten THF - Oderstraße | Abschnitt Oder Zentrum

Tempelhofer Feld Teilbereich Oderstraße

## Layer 5:

### Bäume und „bergende Strukturen“

Keine Baumpflanzungen angeordnet.

Entwicklungsoption Bestand:

Gehölzband am Promenadenstrang

Bestand: Grüne Wand

Entwicklungsmöglichkeit Transparente Kulisse

## Ziel:

Aufwertung und optische Anbindung  
Oderstraße

## Maßnahmen:

- Auslichtung Sämlingsaufwuchs
- Aufastung



# Themenwerkstätten THF - Oderstraße | Abschnitt Oder Zentrum

Tempelhofer Feld Teilbereich Oderstraße

Layer 5: Bäume und „bergende Strukturen“

→ **Wie groß** ist es?

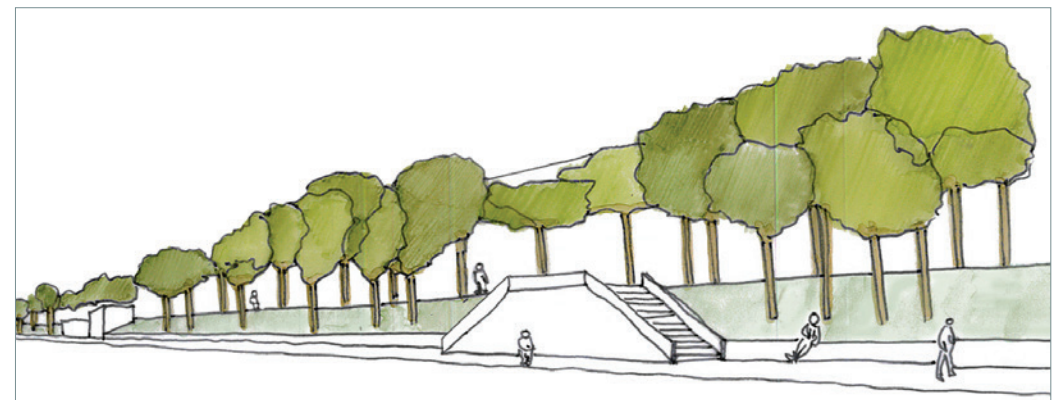
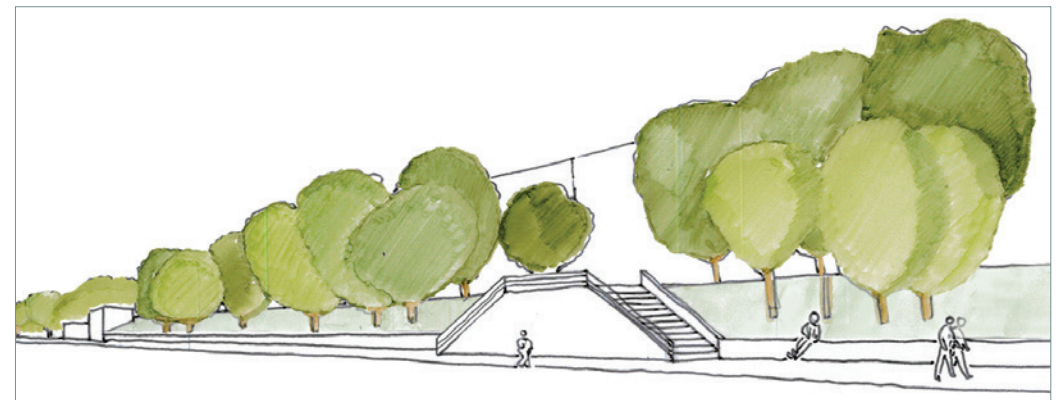
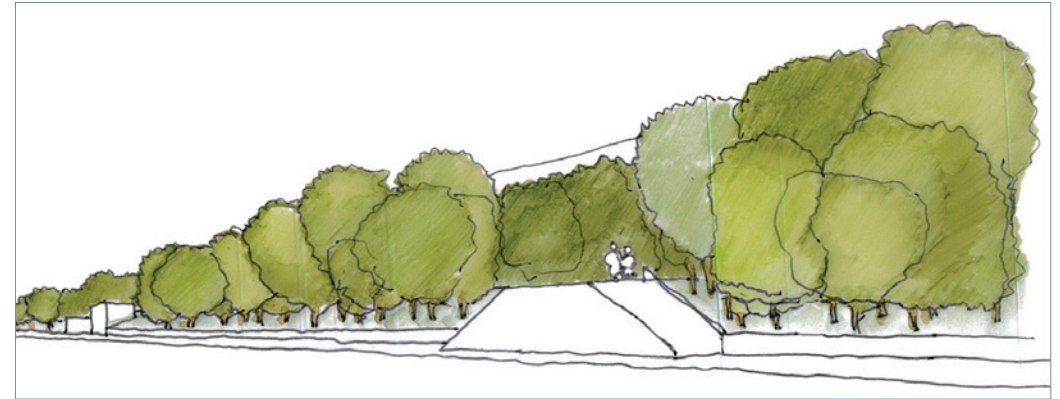
→ **Wie** ist es **gemacht**?

Bestand: Grüne Wand

Entwicklungsmöglichkeit Transparente Kulisse

Ausrichtung Sämlingsaufwuchs ?

Aufastung ?





# Themenwerkstätten THF - Oderstraße | Abschnitt Oder Zentrum

Tempelhofer Feld Teilbereich Oderstraße

## Layer 6:

### Diversifizierung der Möblierung

#### 1\_ Schaffung von Sitzangeboten

- Bestehende Bänke verdichten
- Weiterentwickeln Betonbank mit Sitzauflagen
- (Workshop)
- Sitzring mit Sondertypus Grillring

#### 2\_ Schaffung von Schatten

- Schattierung z.B. in Form von Groß-Sonnenschirmen
- Entwickelt im Zusammenhang mit Sitzringen
- Fest installiert oder im Verleih am Crashgate

#### Alternativ:

- Schatten durch Baumpflanzungen



# Themenwerkstätten THF - Oderstraße | Abschnitt Oder Zentrum

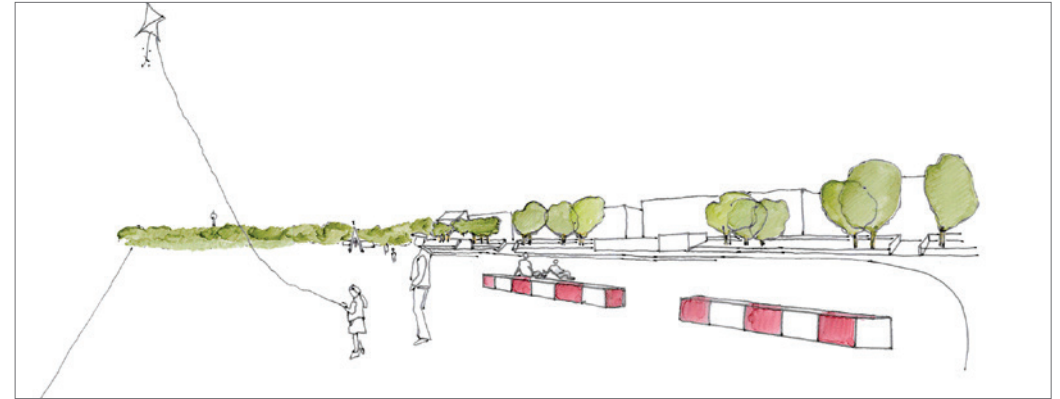
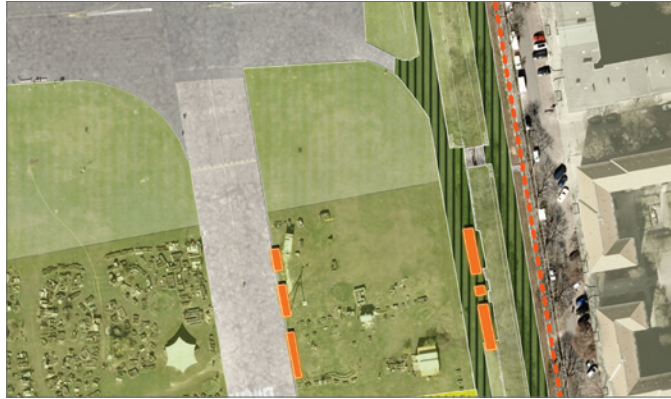
Tempelhofer Feld Teilbereich Oderstraße

Layer 6: Diversifizierung der Möblierung

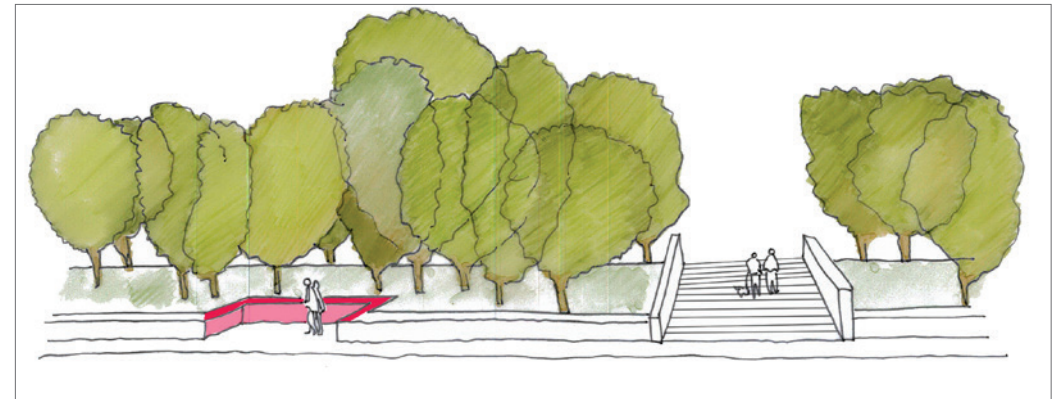
→ **Wie groß** ist es?

→ **Wie** ist es **gemacht**?

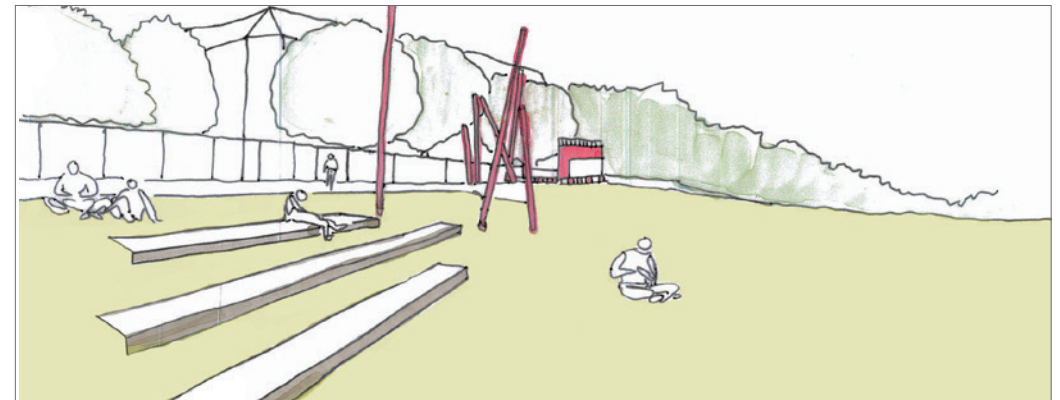
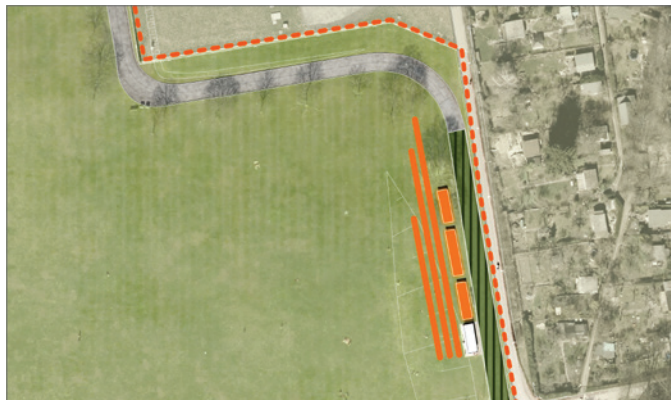
Bestehende Bänke  
an Wegekanten  
verdichten ?



Historische Mauer als  
„Sitzmöbel“ ?



Sitzstufen  
Herrfurthstraße ?



# Themenwerkstätten THF - Oderstraße | Abschnitt Oder Zentrum

Tempelhofer Feld Teilbereich Oderstraße

Layer 6: Diversifizierung der Möblierung

→ **Wie groß** ist es?

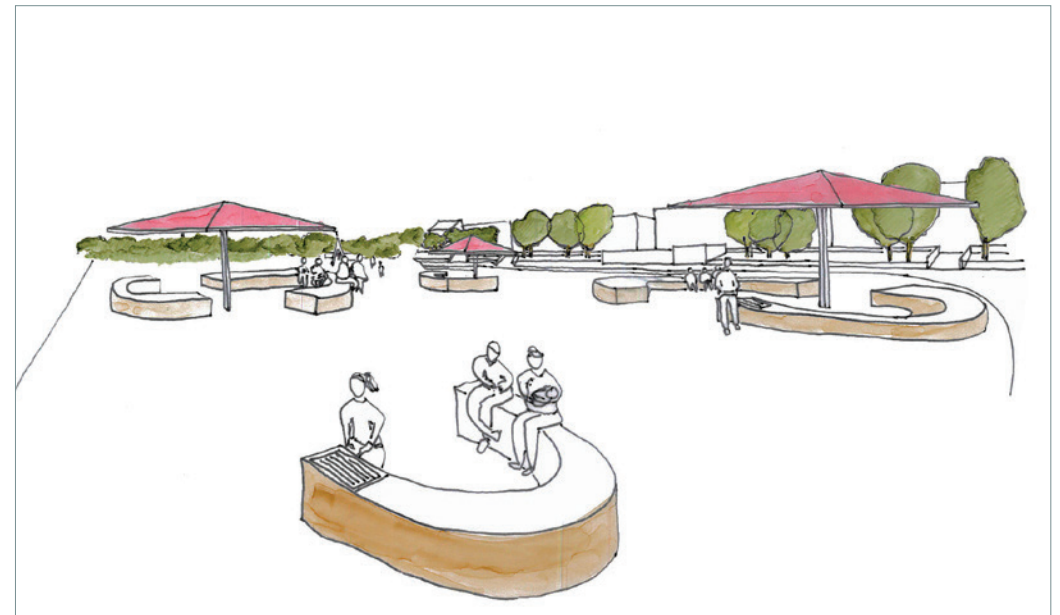
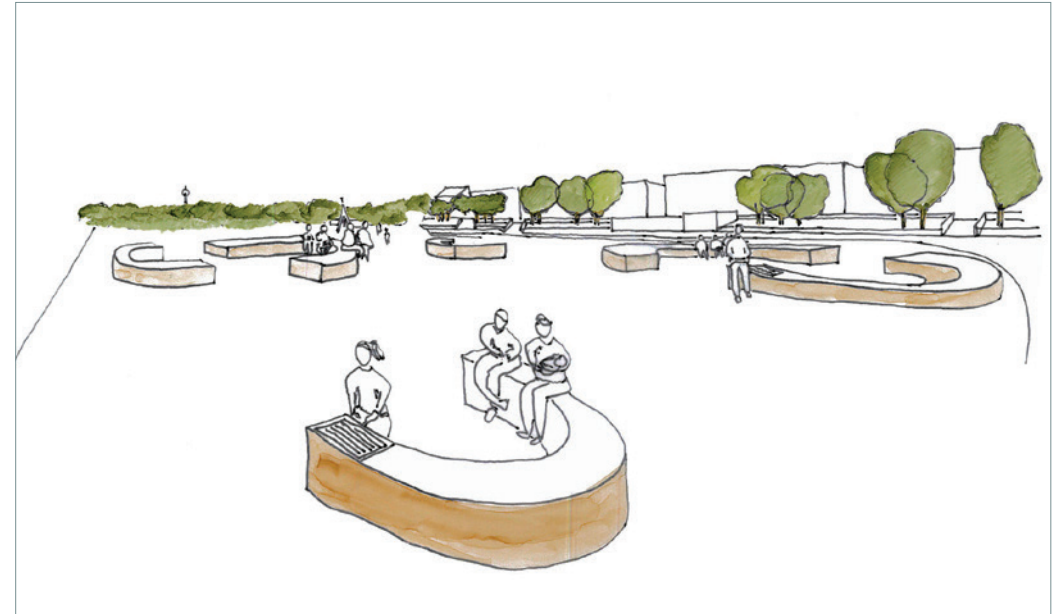
→ **Wie** ist es **gemacht**?



Sitzring zum Beispiel mit Grillmodul ?



Schattierung zum Beispiel in Form von Groß-Sonnenschirmen?



Themenwerkstatt 1

Mehr Vielfalt entwickeln  
Ergänzende Nutzungsangebote

Abschnitt Oder Süd



# Themenwerkstätten THF - Oderstraße | Abschnitt Oder Süd

Tempelhofer Feld Teilbereich Oderstraße

## Bestandsgebäude

### Nr.105 Trafostation

230 m<sup>2</sup>, mit Nutzung, ohne Wasser

### Nr. 128 Generatorenhalle

117 m<sup>2</sup>, ohne Nutzung, ohne Wasser

### Nr. 113 Ehemaliges Treppenbauwerk

ohne Nutzung, ohne Wasser

### Nr. 120 Ehemalige Flugsicherung

mit Nutzung, ohne Wasser



# Themenwerkstätten THF - Oderstraße | Abschnitt Oder Süd

Tempelhofer Feld Teilbereich Oderstraße

## Layer 1:

### Zentrale Infrastrukturen:

Eingänge  
Information  
Serviceeinheiten  
Gastronomie

### Eingangsfunktionen:

- Toranlagen getrennt für Fahrrad und Fußgänger
- WCs
- Kiosk mit Service und Ausleihfunktionen, „Picknickgastro“



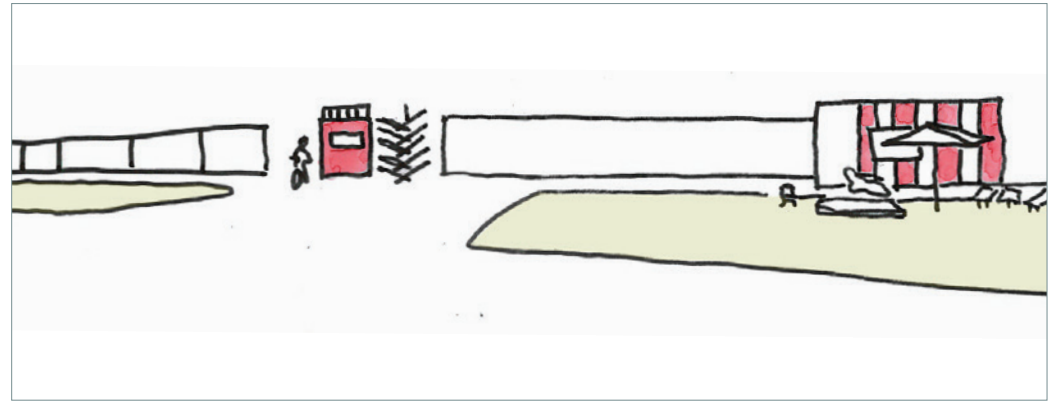
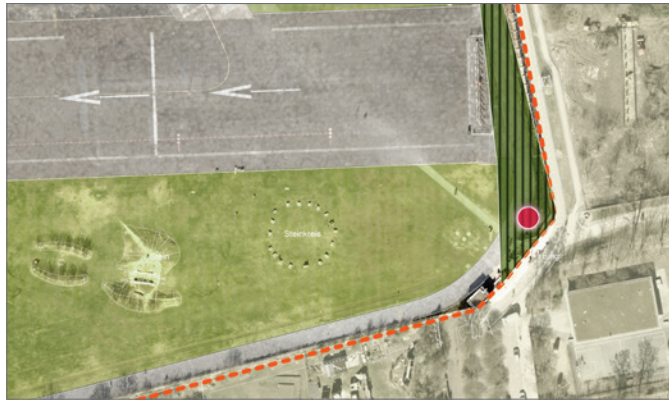
# Themenwerkstätten THF - Oderstraße | Abschnitt Oder Süd

Tempelhofer Feld Teilbereich Oderstraße

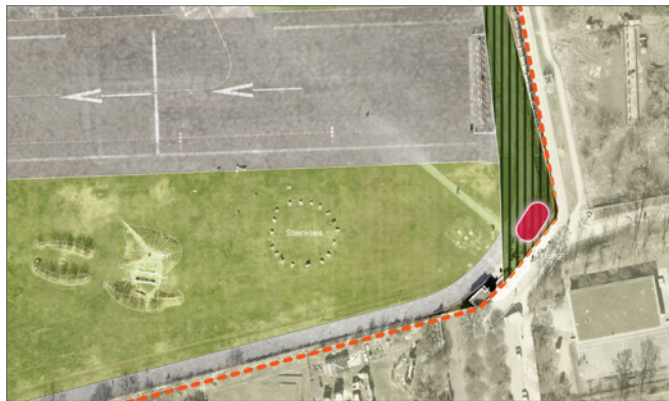
Layer 1: Zentrale Infrastrukturen

→ **Wie groß** ist es?

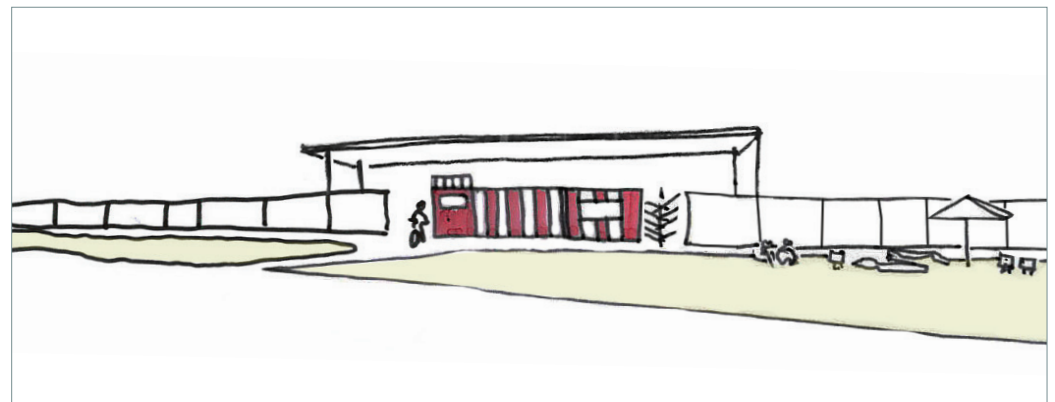
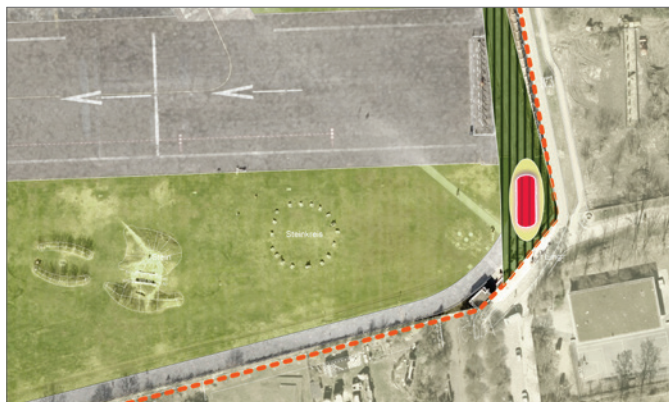
→ **Wie** ist es **gemacht**?



Infobox ?



Transformation zum  
Großpavillon mit  
Gastronomie?



oder Flugdach mit  
Eingangsbauwerk ?



# Themenwerkstätten THF - Oderstraße | Abschnitt Oder Süd

Tempelhofer Feld Teilbereich Oderstraße

## Layer 2:

### Vernetzung und Erschließung

Strukturelle Grundannahme:

#### 1\_Das Rückgrat

Rückgrat der Erschließung Oderstraße ist der 3-fache Strang

- Oderstraße mit neuem Fahrradweg (ausßen)
- Promenade oben (innen)
- Promenade unten (innen)

Findet ihren Endpunkt mit dem Eingang Crashgate

#### 2\_Vernetzung

- Anbindung an Eingang zeichnet sich durch mittlerweile befestigten Trampelpfad ab



# Themenwerkstätten THF - Oderstraße | Abschnitt Oder Süd

Tempelhofer Feld Teilbereich Oderstraße

Layer 3:

**Spielzonen, Spielplätze, Spielpunkte**

Aktivierung des Bestehenden



# Themenwerkstätten THF - Oderstraße | Abschnitt Oder Süd

Tempelhofer Feld Teilbereich Oderstraße

Layer 3: Spielzonen, Spielplätze, Spielpunkte

→ **Wie groß** ist es?

→ **Wie** ist es gemacht?

Option 1:  
Kleinkinderspiel in  
„Stonehenge“



Option 2.1:  
Naturspielplatz  
„Moräne“



Option 2.2:  
Naturerfahrungsraum  
/ Naturerlebnisraum  
(Betreut)

# Themenwerkstätten THF - Oderstraße | Abschnitt Oder Süd

Tempelhofer Feld Teilbereich Oderstraße

## Layer 4:

### Veranstaltungszonen

Veranstaltungsangebote in Überlagerung mit anderen Flächenansprüchen:

Grillen, Aufenthalt, Baumpflanzungen, Spielen;

Nur kleinteilige und ephemere Angebote sinnvoll.



# Themenwerkstätten THF - Oderstraße | Abschnitt Oder Süd

Tempelhofer Feld Teilbereich Oderstraße

Layer 4: Veranstaltungszonen

→ **Wie groß** ist es?

→ **Wie** ist es **gemacht**?

kleine Bühne 10 m<sup>2</sup>,  
Raumbedarf für  
50 Zuschauer ?



mittlere Bühne 25 m<sup>2</sup>,  
Raumbedarf für  
500 Zuschauer ?



# Themenwerkstätten THF - Oderstraße | Abschnitt Oder Süd

Tempelhofer Feld Teilbereich Oderstraße

Layer 5:

Bäume und „bergende“ Strukturen

Wie gemacht?



# Themenwerkstätten THF - Oderstraße | Abschnitt Oder Süd

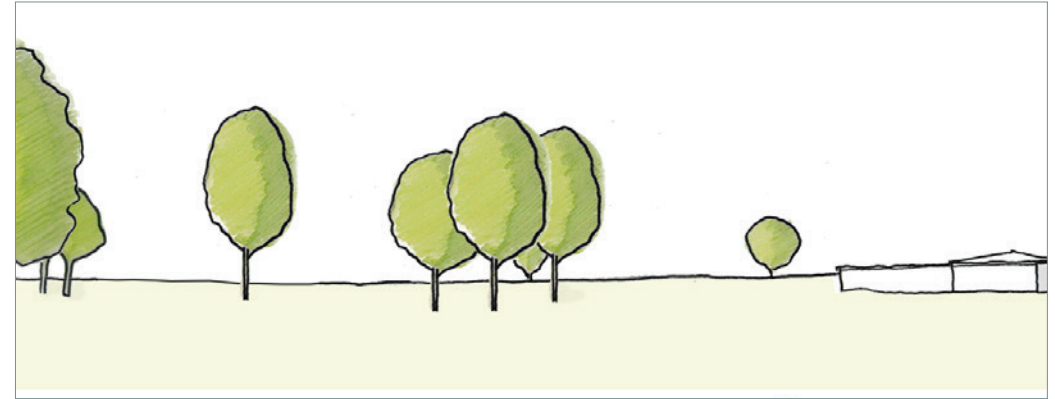
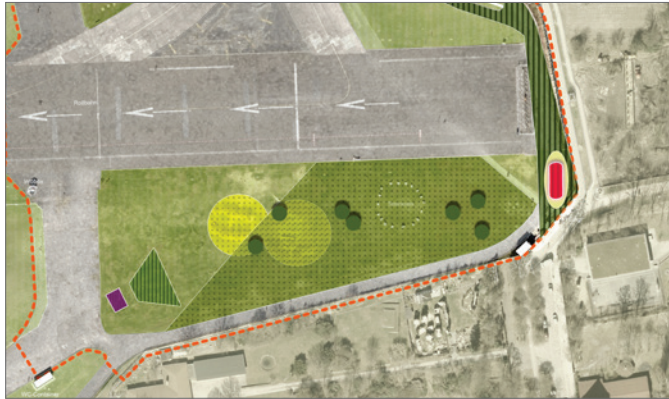
Tempelhofer Feld Teilbereich Oderstraße

Layer 5: Bäume und „bergende“ Strukturen

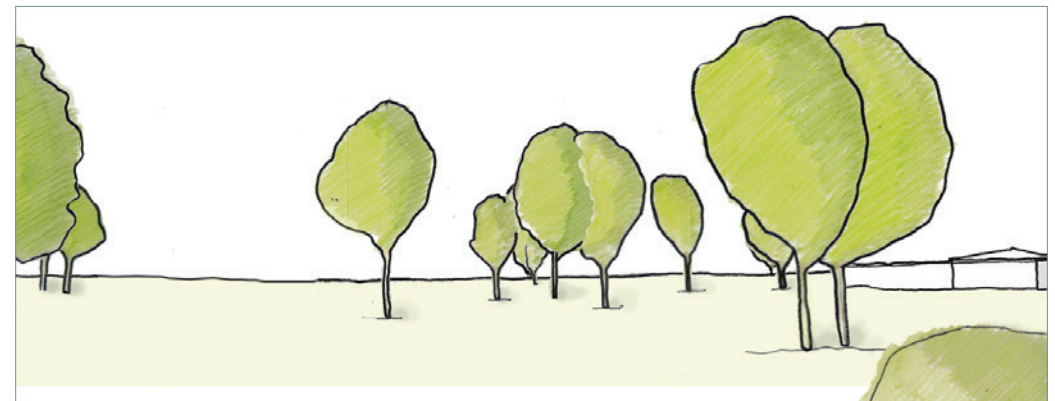
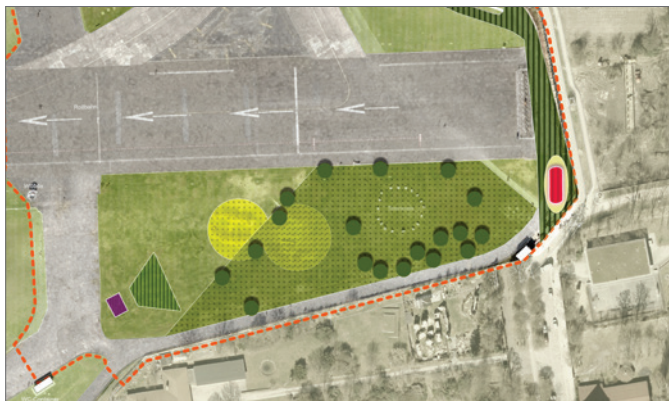
→ **Wie groß** ist es?

→ **Wie** ist es **gemacht**?

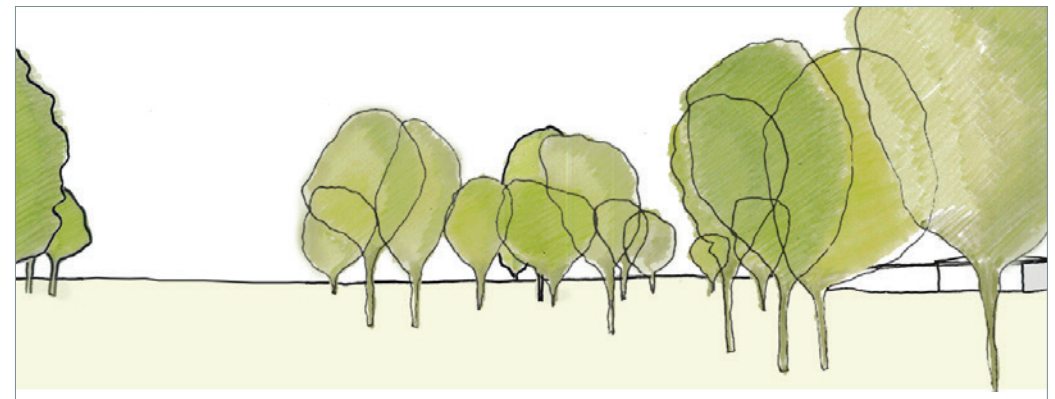
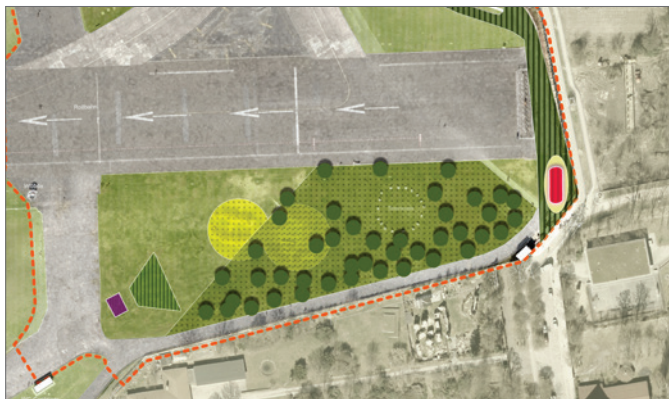
7 Bäume



Locker aber  
mehr oder wenig  
gleichmäßig



dicht an den Rändern,  
nach innen auslaufend



# Themenwerkstätten THF - Oderstraße | Abschnitt Oder Süd

Tempelhofer Feld Teilbereich Oderstraße

## Layer 6:

### Diversifizierung der Möblierung

#### 1\_ Schaffung von Sitzangeboten

Bestehende Bänke verdichten  
Sitzring mit Sondertypus Grillring

#### 2\_ Schaffung von Schatten

- Schattierung z.B. in Form von Groß-Sonnenschirmen
- Entwickelt im Zusammenhang mit Sitzringen
- Fest installiert oder im Verleih am Crashgate

#### Alternativ:

- Schatten durch Baumpflanzungen





# Themenwerkstätten THF - Oderstraße | Abschnitt Oder Süd

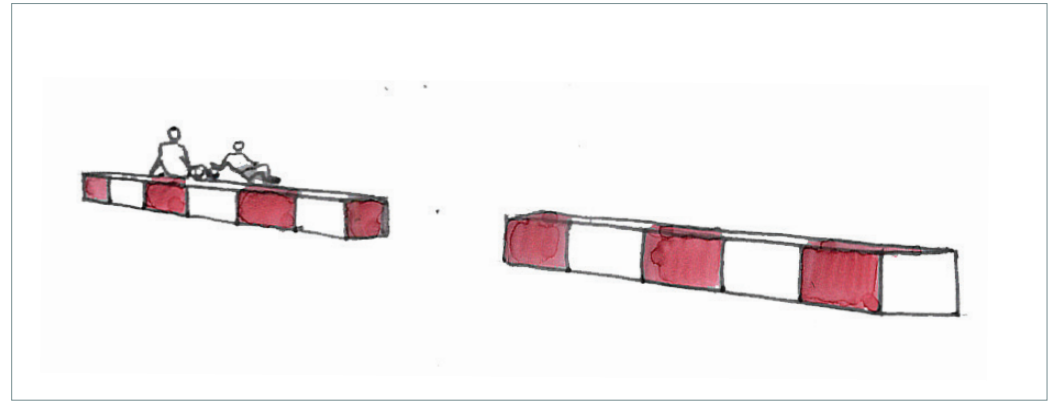
Tempelhofer Feld Teilbereich Oderstraße

Layer 6: Diversifizierung der Möblierung

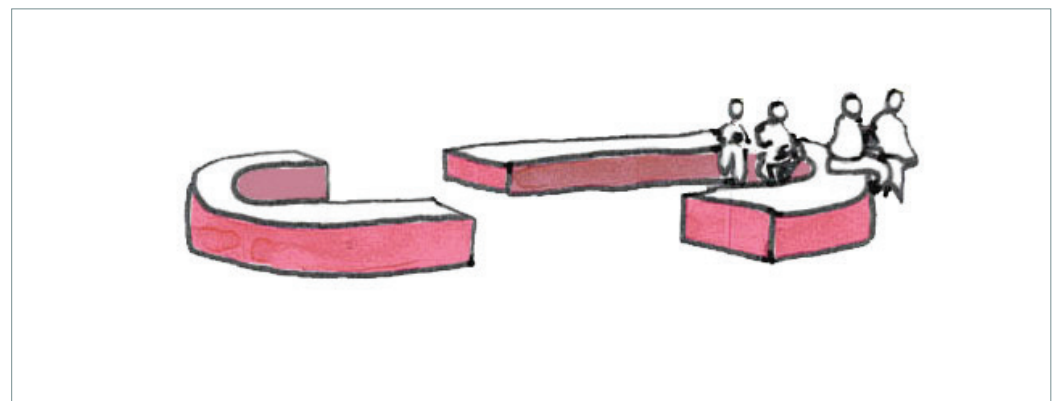
→ **Wie groß** ist es?

→ **Wie** ist es **gemacht**?

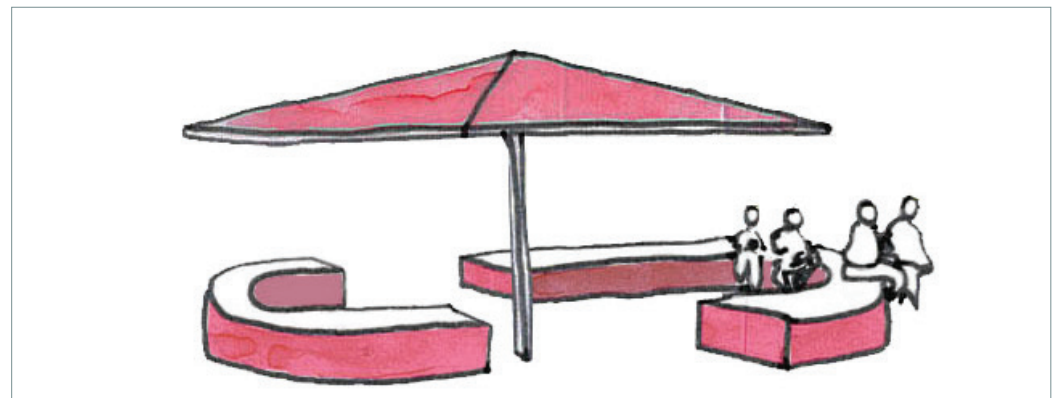
Bestehende Bänke  
an Wegekanten  
verdichten?  
Weiterentwicklung  
Standardbank?



oder Sitzring  
zum Beispiel  
mit Grillmodul?



oder Schattierung zum  
Beispiel in Form von  
Groß-Sonnenschirmen?



# Vielen Dank für Ihre Aufmerksamkeit

170915\_98\_Werkstatt1.indd | Berlin, 13. Oktober 2017 | V1.0

Die in der Präsentation vorgestellten Arbeitsergebnisse und Bilder sind möglicherweise geschützt und dürfen nicht ohne Genehmigung von Sinai verwendet, an Dritte weiter gegeben oder veröffentlicht werden.



**SINAI** GESELLSCHAFT VON LANDSCHAFTSARCHITEKTEN MBH

Lehrter Straße 57

10557 Berlin

Telefon 030 66 77 67 440

Fax 030 66 77 67 450

[www.sinai.de](http://www.sinai.de)

[bln-thf@sinai.de](mailto:bln-thf@sinai.de)