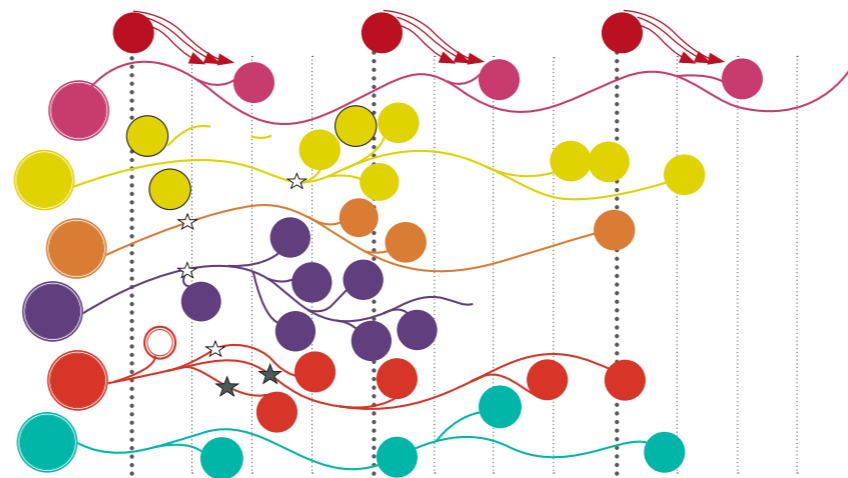


Entwicklung des Tempelhofer Feldes /Teilbereich Oderstraße

Planungsstand zur Umsetzung des EPP

Informationsveranstaltung zur Weiterentwicklung der mobile Bank

13. September 2018



SINAI GESELLSCHAFT VON LANDSCHAFTSARCHITEKTEN MBH
Lehrter Straße 57
10557 Berlin
Telefon 030 66 77 67 440
Fax 030 66 77 67 450
www.sinai.de

bln-thf@sinai.de

Auftraggeber: Grün Berlin Stiftung in Abstimmung mit SenUVK
und der Feldkoordination zum Beteiligungsmodell Tempelhofer Feld



Senatsverwaltung
für Umwelt, Verkehr
und Klimaschutz



THF - Oderstraße | Entwicklung einer Bank auf Grundlage Workshop-Ergebnisse / Variante mobile versetzbare Bankelemente

Beschreibung

mehrere bewegliche organisch geformte Sitzelemente, die liegend und stehend benutzt werden können mit der Möglichkeit durch das Zusammenstellen mehrerer Elemente eine neue lange Form als Sitzbank zu erstellen

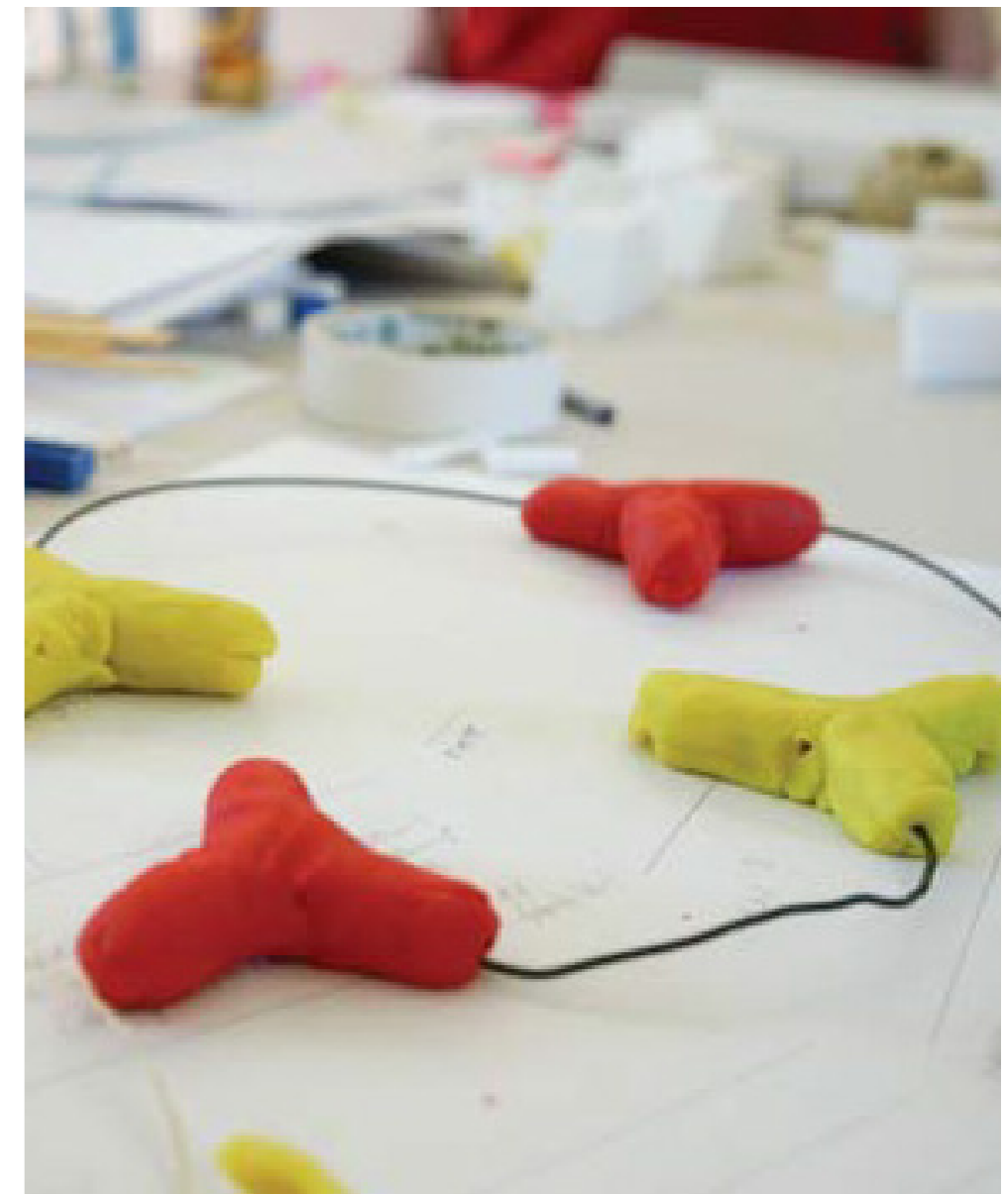
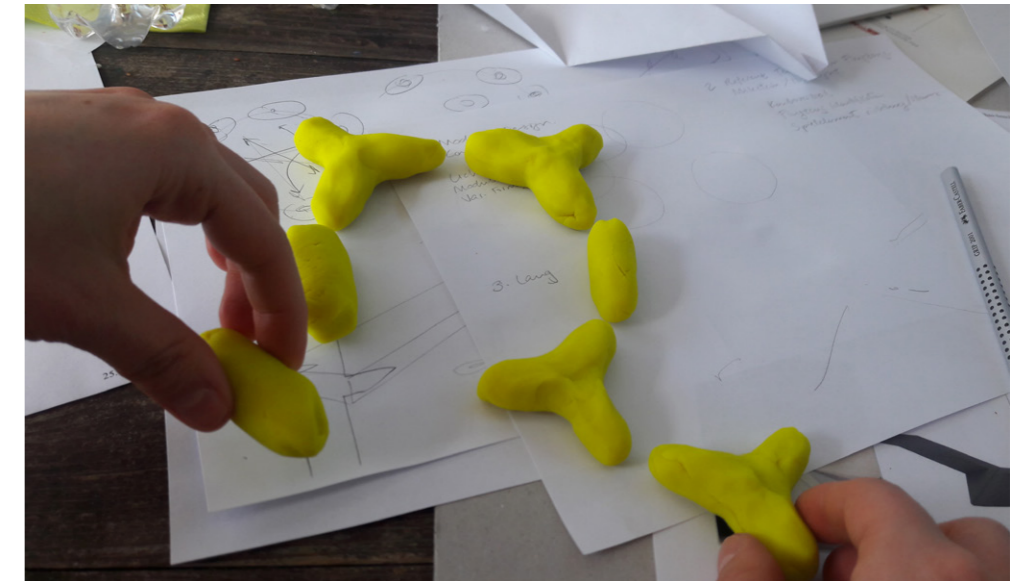
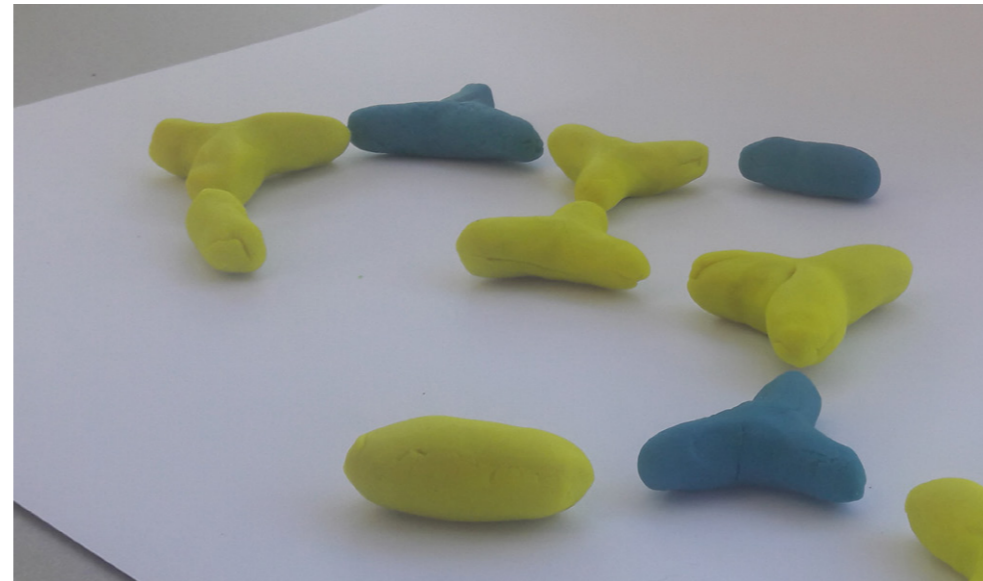
Qualitäten

Ein Möbelstück, welches sich aufgrund seiner Flexibilität für die Grillwiese anbietet, aber auch auf dem ganzen Feld einsetzbar wäre.

- flexibel und versetzbar
- mit verschiedenen Höhen
- Für alle Nutzer
- kombinierbar als Fläche / Kreis / Reihe je nach Interaktionswunsch

Nachteil

- Diebstahl möglich, deshalb darf das Element nicht zu leicht sein oder muss untereinander verbunden werden



mögliche Farbpalette inspiriert durch Farbgebung Infopavillon, Schilder, Bodenmarkierungen und Rot der Rammborde



„Der Propeller“

Beschreibung:

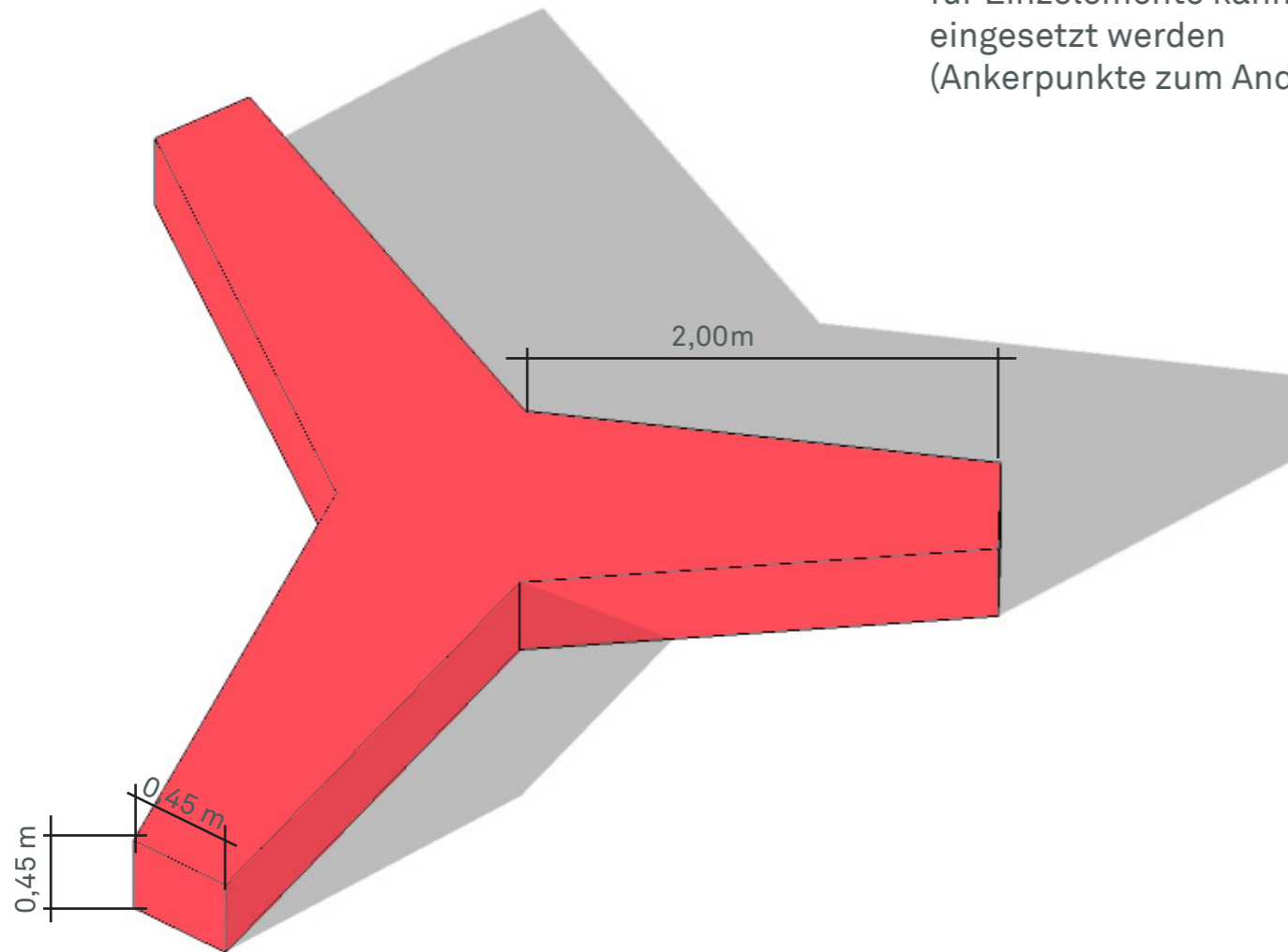
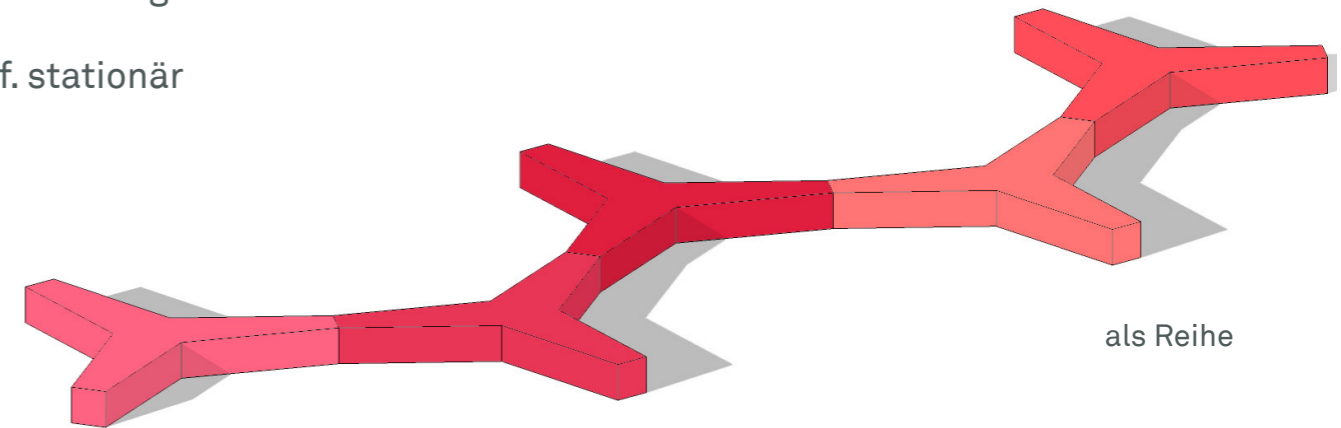
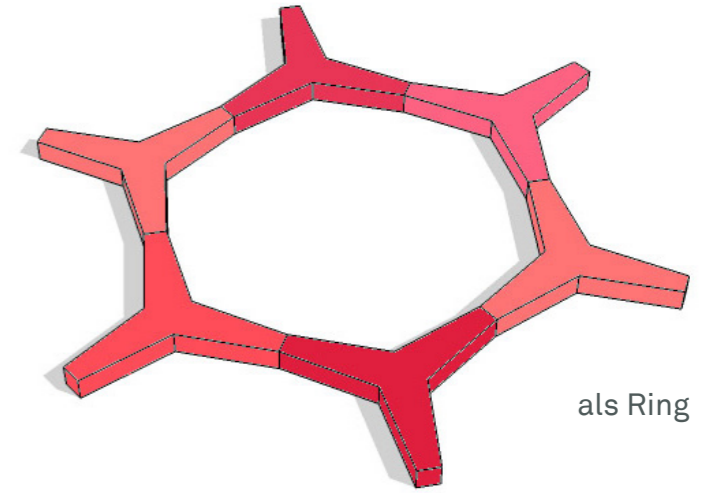
die Form des Sitzelementes erinnert an einen Propeller oder Rotor, etwas eingeschränkte Möglichkeit Formen zu legen

Korpus aus Polyethylen mit Versteifungen aus Formrohrbügel

Gewicht: Korpus ca. 120 kg

bietet unterschiedliche Varianten zur Aufstellung:

für Einzelemente kann über Gewicht ggf. stationär eingesetzt werden (Ankerpunkte zum Andocken)



mögliche Farbpalette inspiriert durch Farbgebung Infopavillon, Schilder, Bodenmarkierungen und Rot der Rammborde



„Das Cockpit“

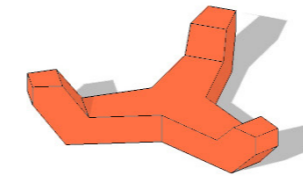
Beschreibung:

Weiterentwicklung des Modell Rotors mit zusätzlichen Anlehn- und Liegemöglichkeiten, massives Element

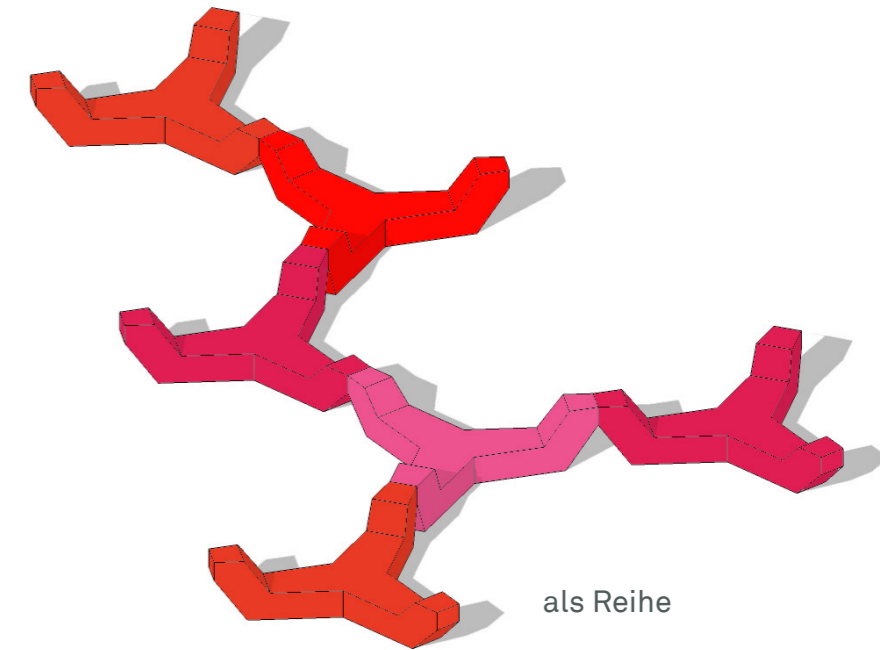
Korpus aus Polyethylen mit Versteifungen aus Formrohrbügel

Gewicht: Korpus ca. 150 kg

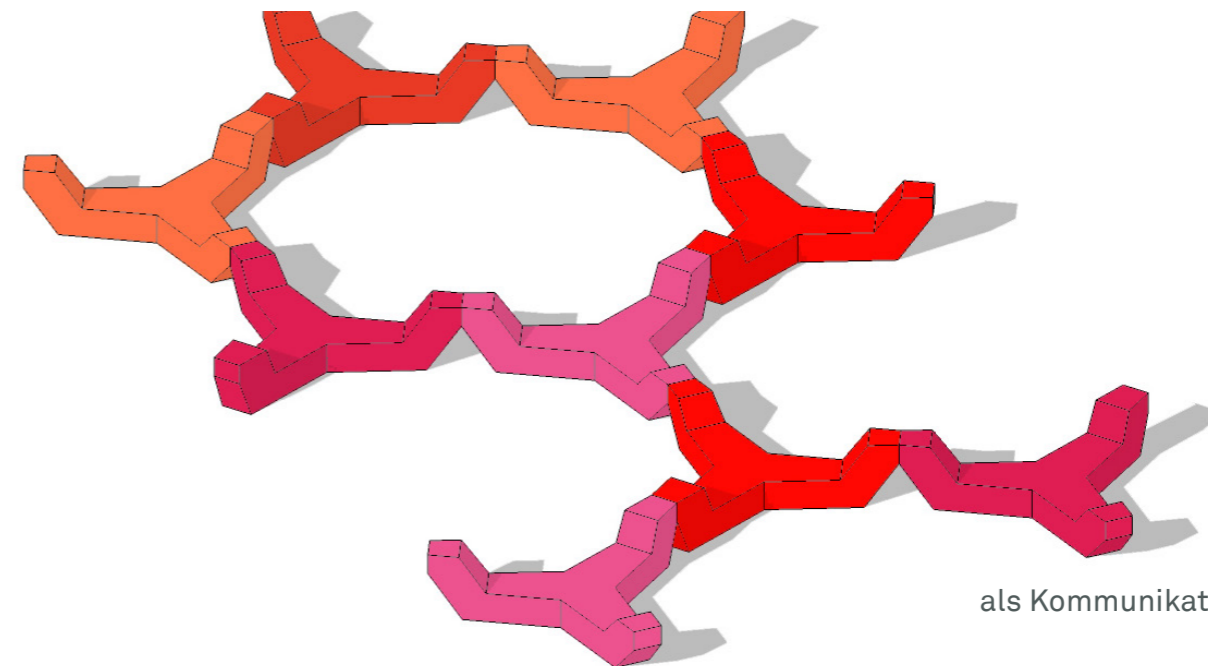
bietet unterschiedliche Varianten zur Aufstellung:



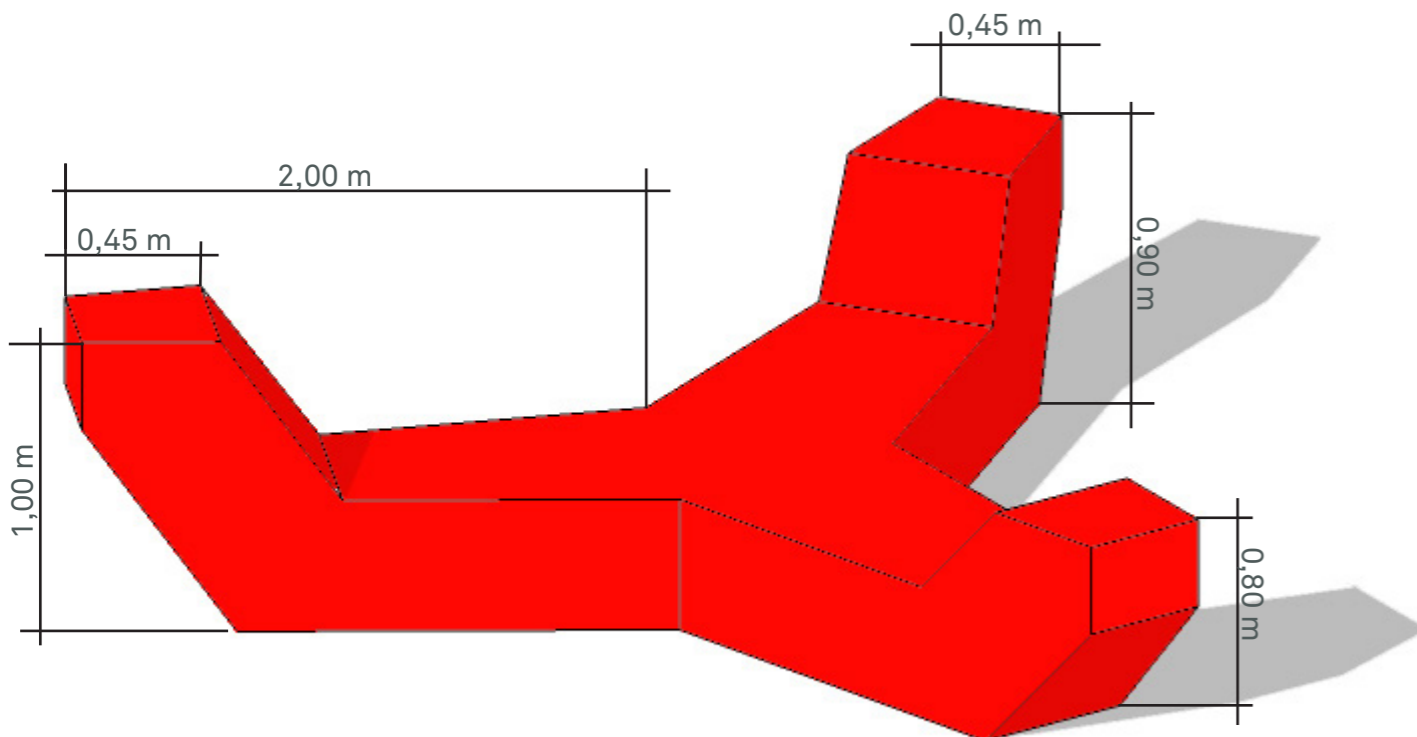
als gemeinsam nutzbare Einzelbank

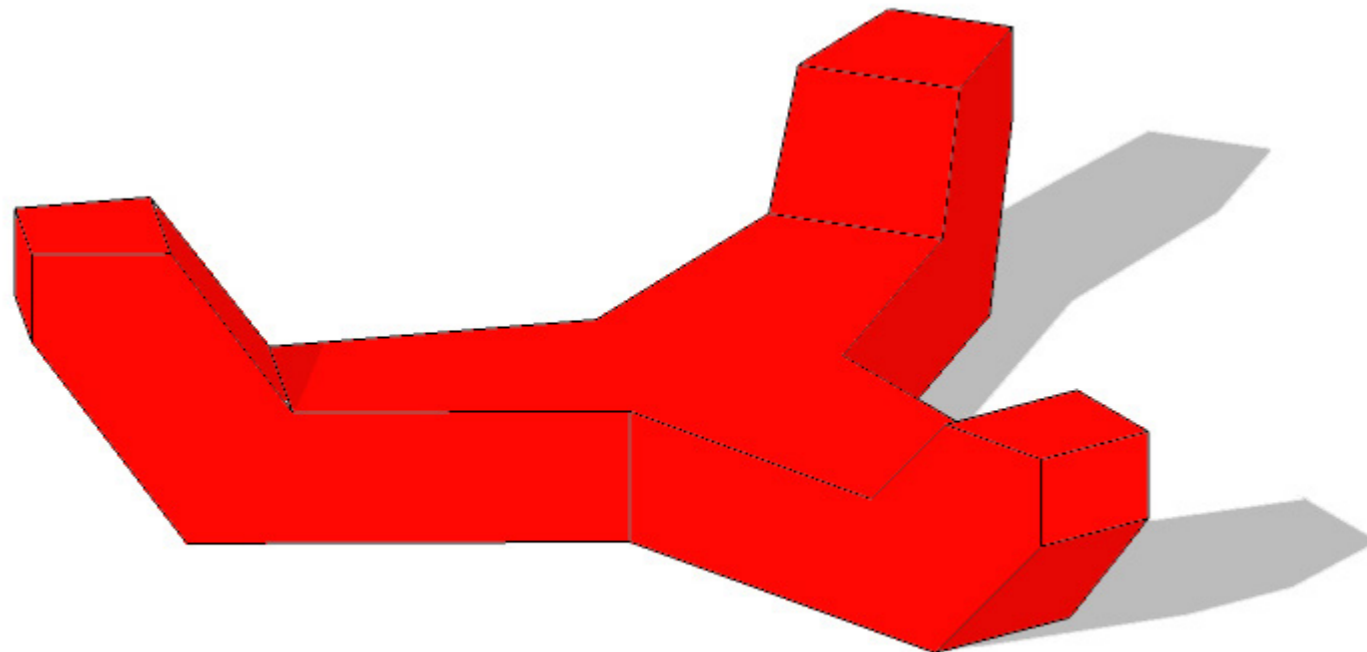
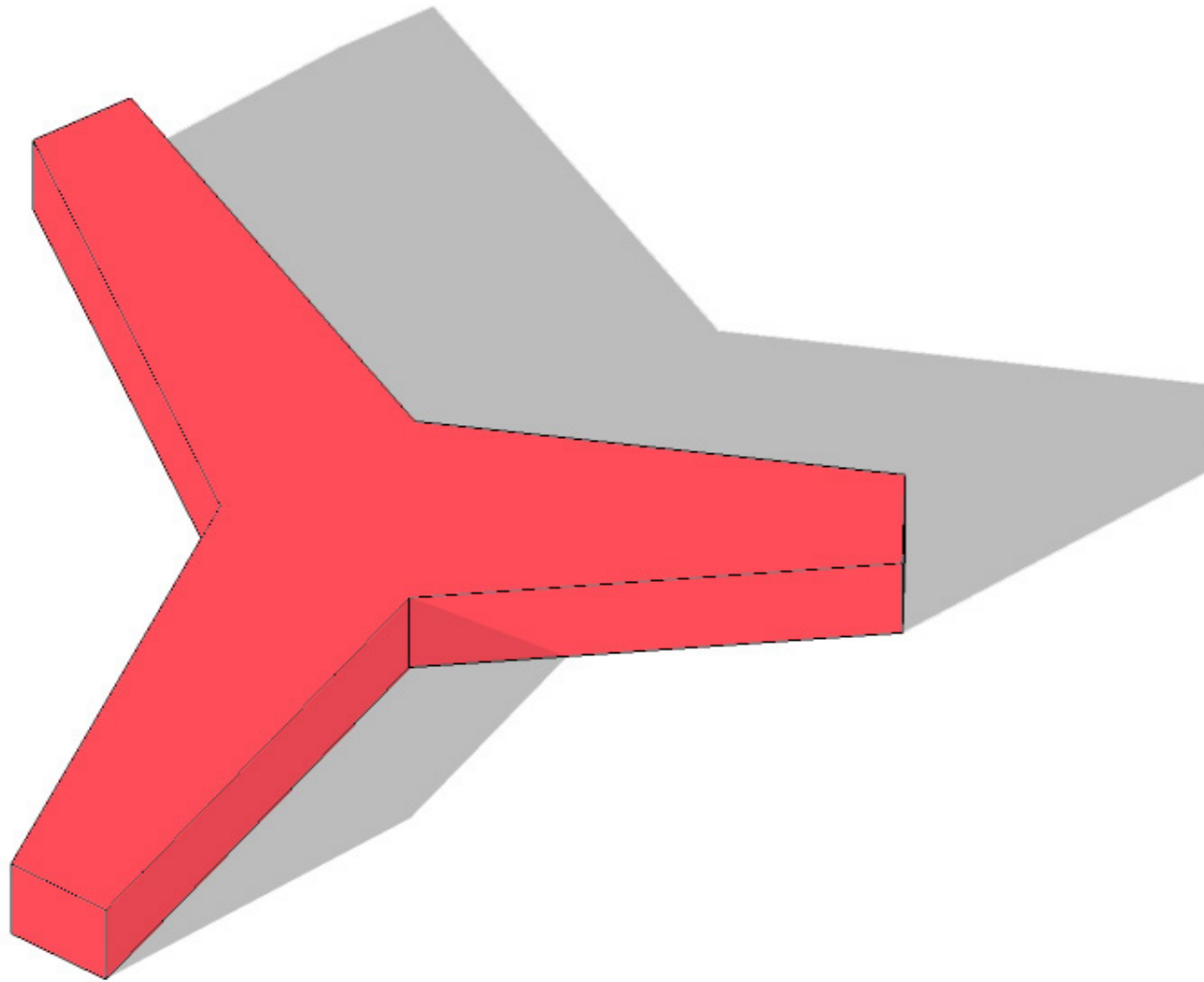


als Reihe



als Kommunikationsbank





Empfehlung nach Feldforum 21.06.2018

Eine der in den Bankworkshops entwickelten versetzbaren Sitzgelegenheiten soll auf Basis der Fortschreibung von sinai in der Variante 2 & 3 weiterentwickelt werden.

Die Umsetzung der Prototypen soll in Verantwortung durch die Bürger-schaft & durch sinai unter möglicher Beteiligung von Sozialbetrieben auf dem Feld erfolgen.

Hinweise aus dem Feldforum 21.06.2018

- Die Anzahl der Sitzmöglichkeiten überdenken
- die Auflagefläche zu verkleinern
- Sitzkomfort testen durch einen Prototyp
- Materialien beachten: Holz wäre wünschenswert, vorgesehene Plastik erwärmt sich. Lebensdauer und dauerhafte „Ansehnlichkeit“ sollten berücksichtigt werden. Wichtig: sollte reversibel/recyclbar sein
- Rücklehne sollte berücksichtigt werden
- Farbwahl überdenken
- Modell Cockpit: Umdrehen möglich? (als Kletterburg)



Entwicklung und Überprüfung von Varianten

- Wie kann eine Lehne integriert werden?
- Wie können Sitz- und Liegeflächen ermöglicht werden?
- Wie kann das Bankelement als Monolith wirken?
- Wie können wir eine aerodynamische Anmutung erzeugen?
- Wie erreichen wir das gewünschte Gewicht?
- Wie ermöglichen wir eine Erreichbarkeit von allen Seiten?
- Wie bleibt das Bankelement kombinierbar?
- Wie können wir ausgewogene Proportion ermöglichen?
- Wie erreichen wir die barrierefreie Ausgestaltung?

1. Runde



2. Runde



3. Runde





Überprüfung der Varianten nach jeder Runde unter Beachtung der beschriebenen Fragestellungen

- alle Varianten werden bewertet
- nur die Besten werden in der nächsten Runde weiter bearbeitet

1. Runde



2. Runde



**Ausgeschlossene Varianten,
die nicht alle beschriebenen Anforderungen erfüllen.**

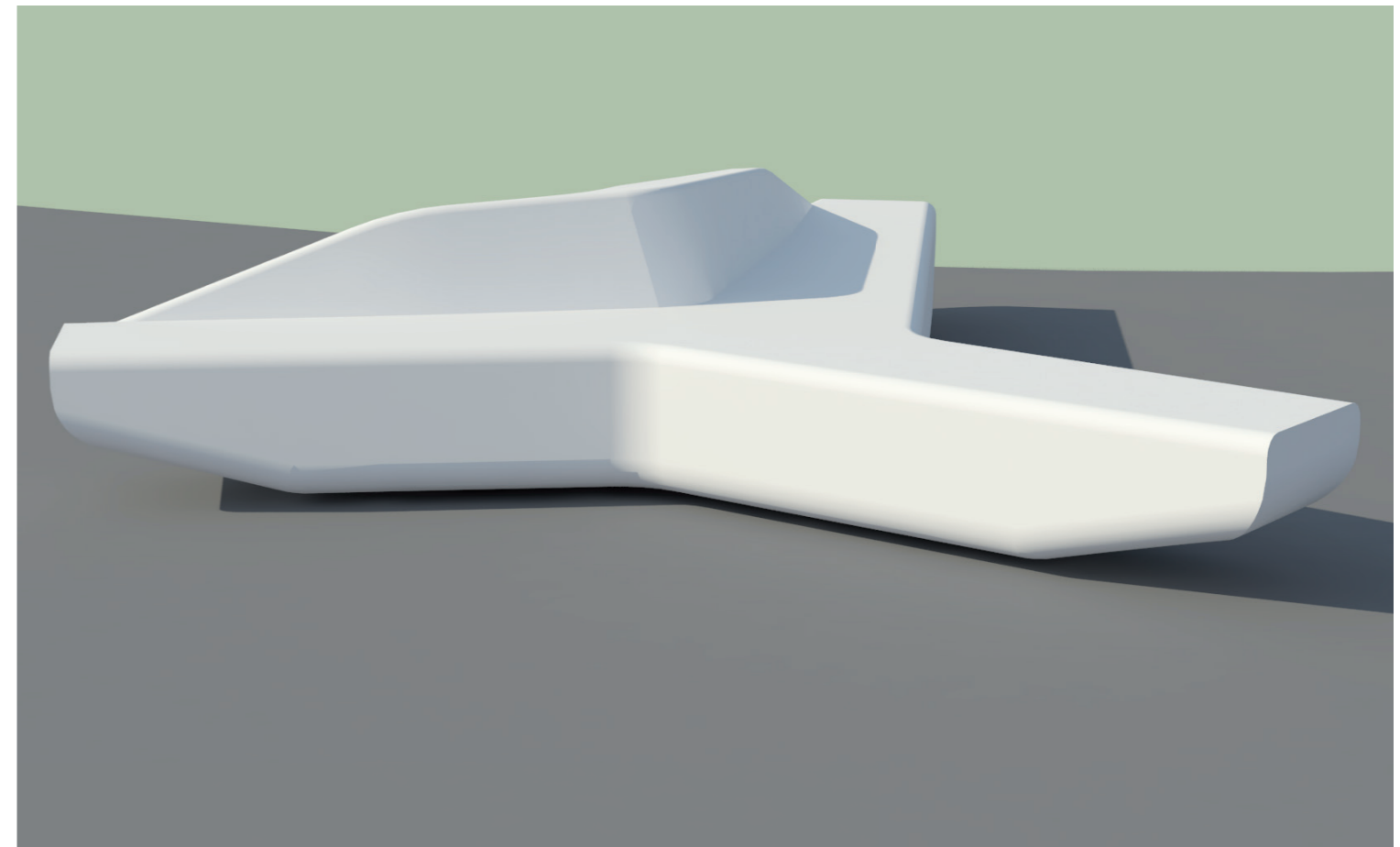
- Lehne ungenügend integriert werden
- Keine monolithische Wirkung
- keine aerodynamische Anmutung
- keine Erreichbarkeit von allen Seiten
- nicht mehr kombinierbar
- unausgewogene Proportion





**Weiterbearbeitung von 2 Vorzugsvarianten,
die alle beschriebenen Anforderungen erfüllen, insbesondere:**

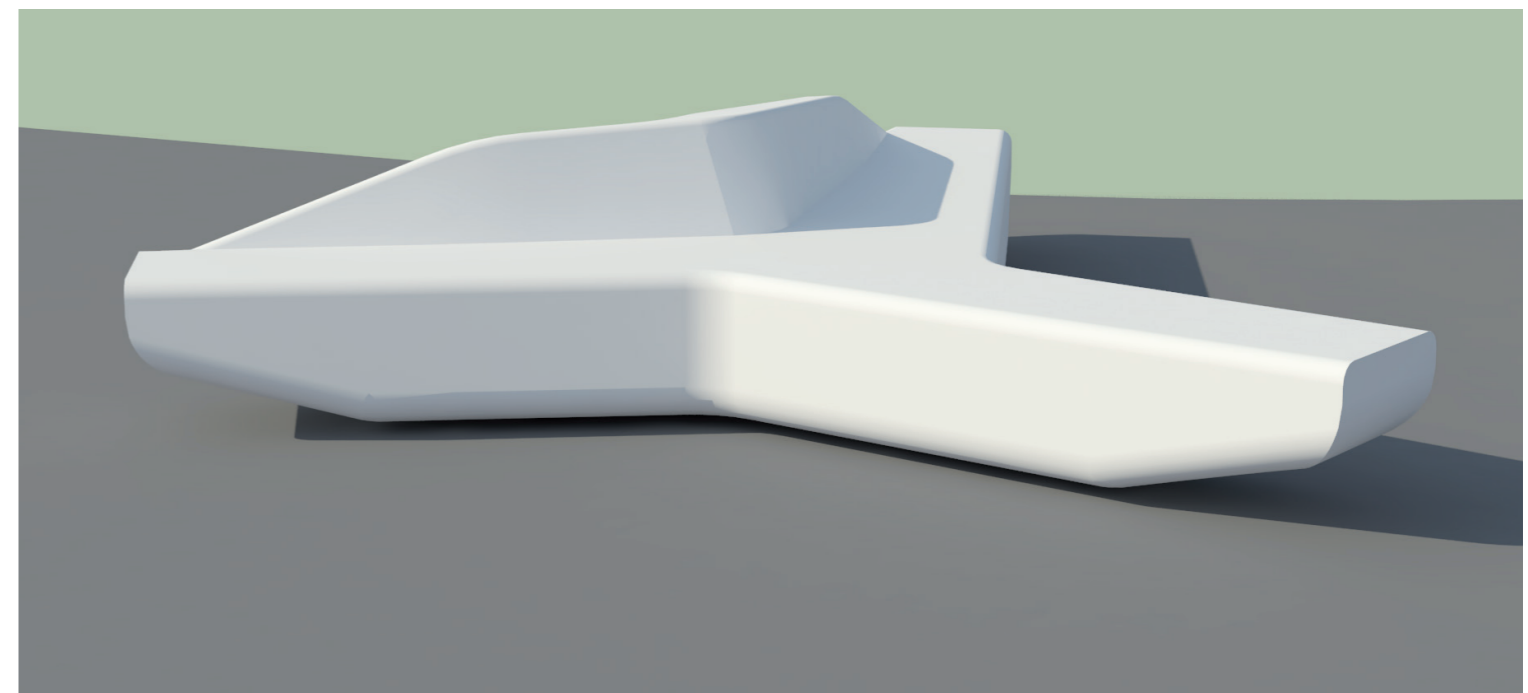
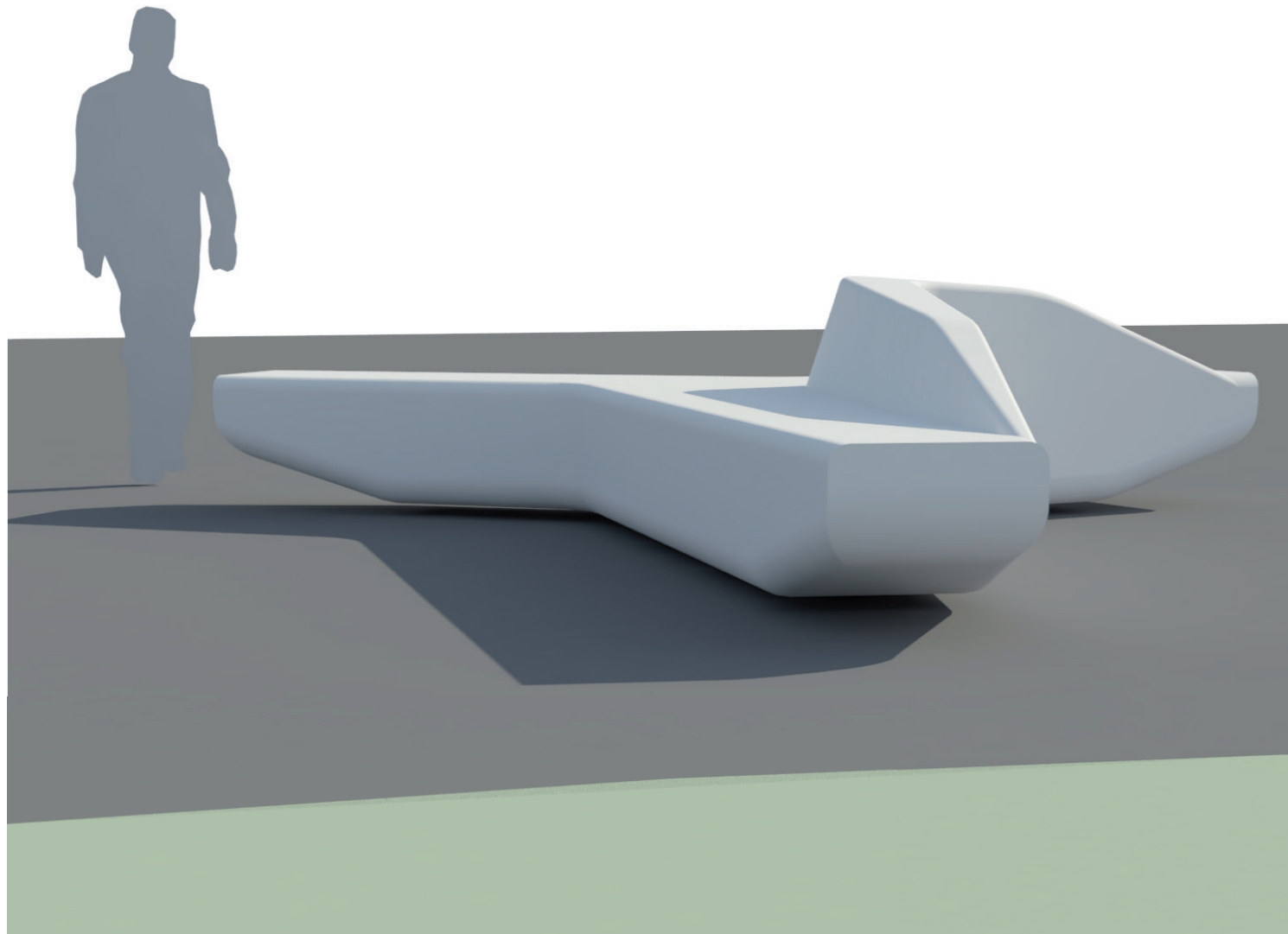
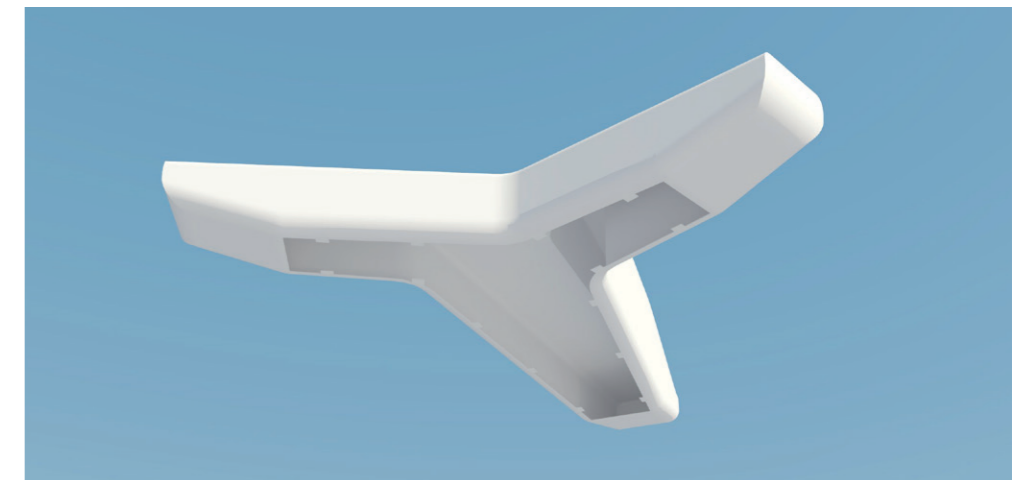
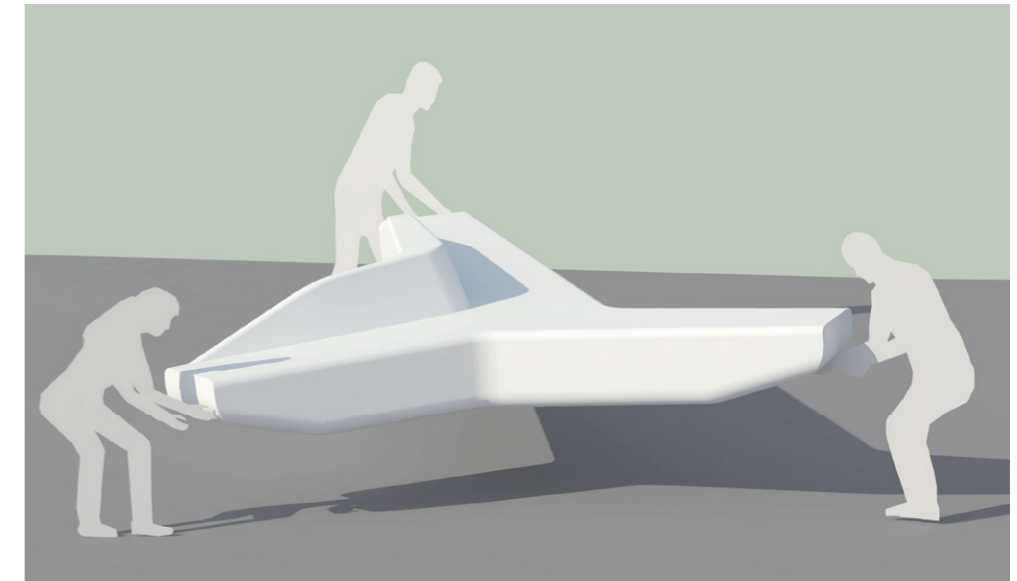
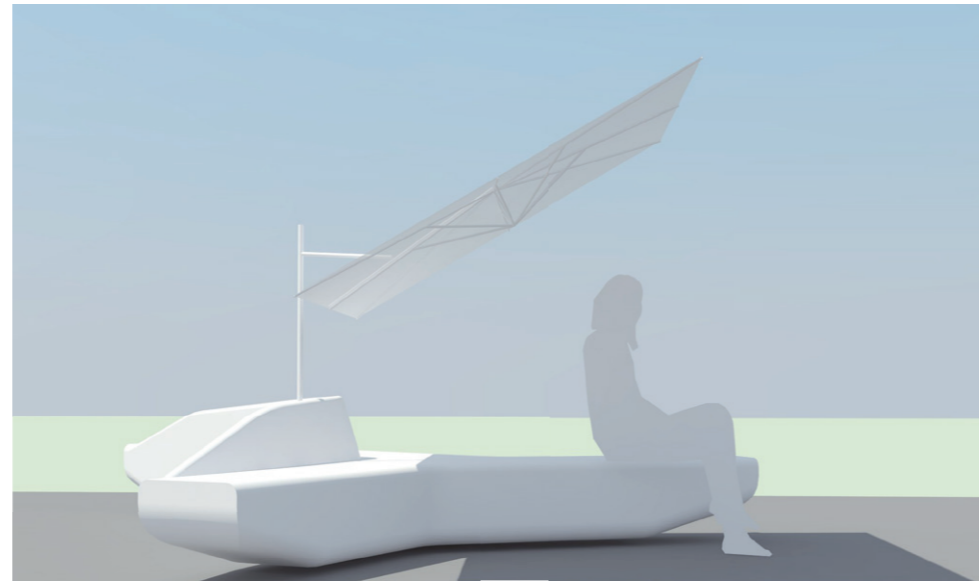
- Rückenlehne in unterschiedlichen Winkeln
- verschiedene Positionen möglich:
Liegen zum Ausruhen, Sitzen zum Lesen, Stehend zum Anlehnen
- Ergonomisches und aerodynamisches Design
- Flexibel und mobil und kombinierbar

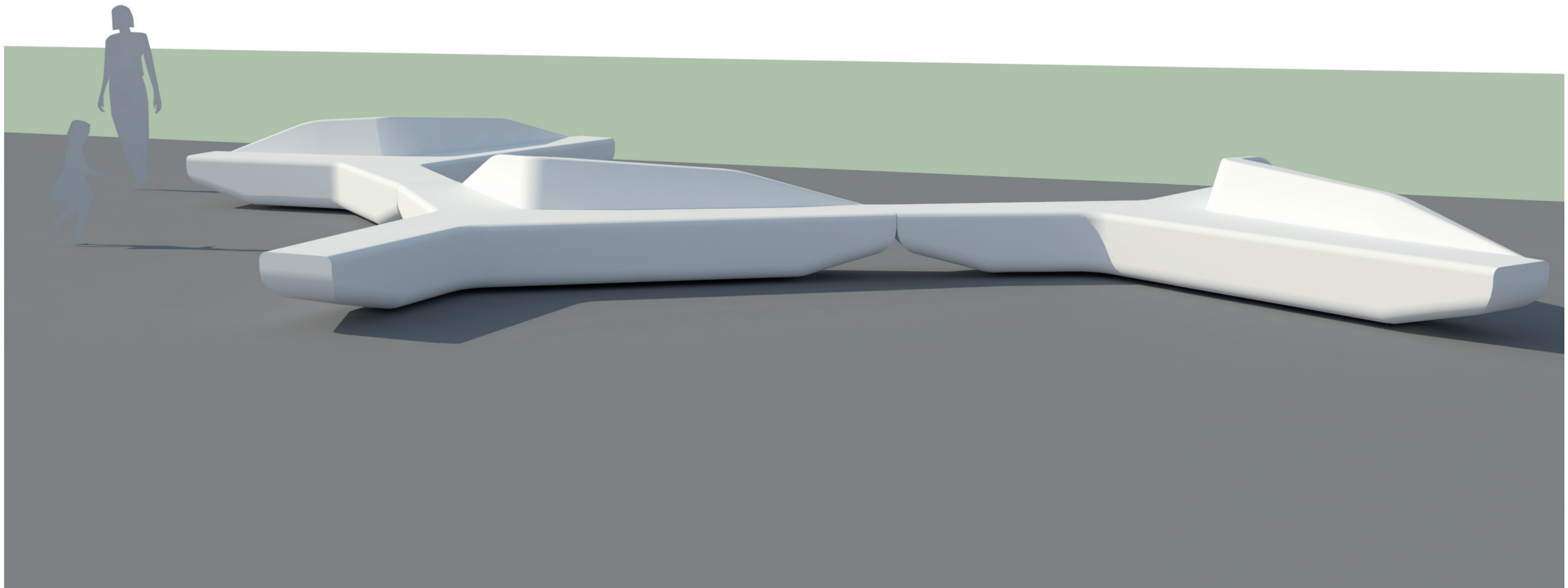


THF - Oderstraße | Weiterentwicklung nach Feld Forum | Variante 1 aus Metall

technische Weiterbearbeitung von Vorzugsvariante 1 unter folgenden Aspekten

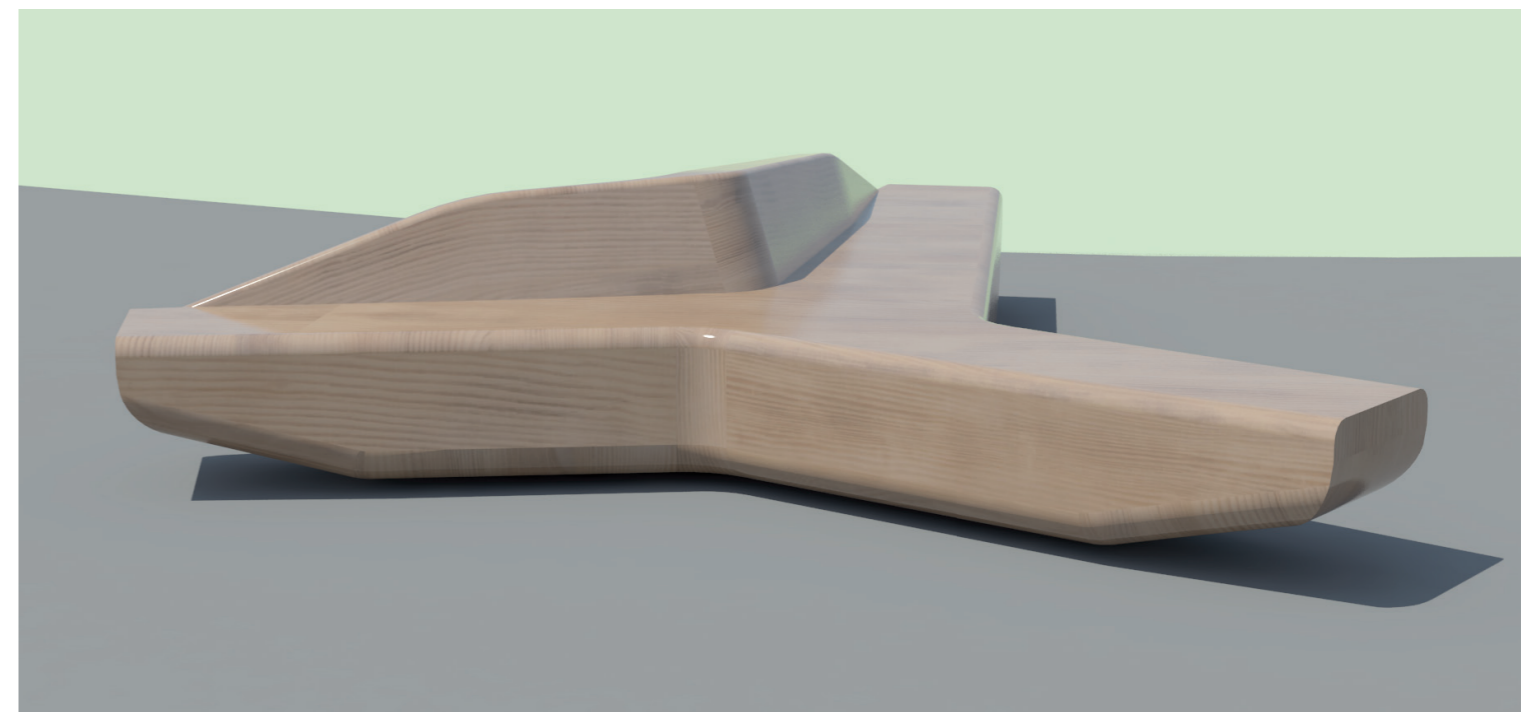
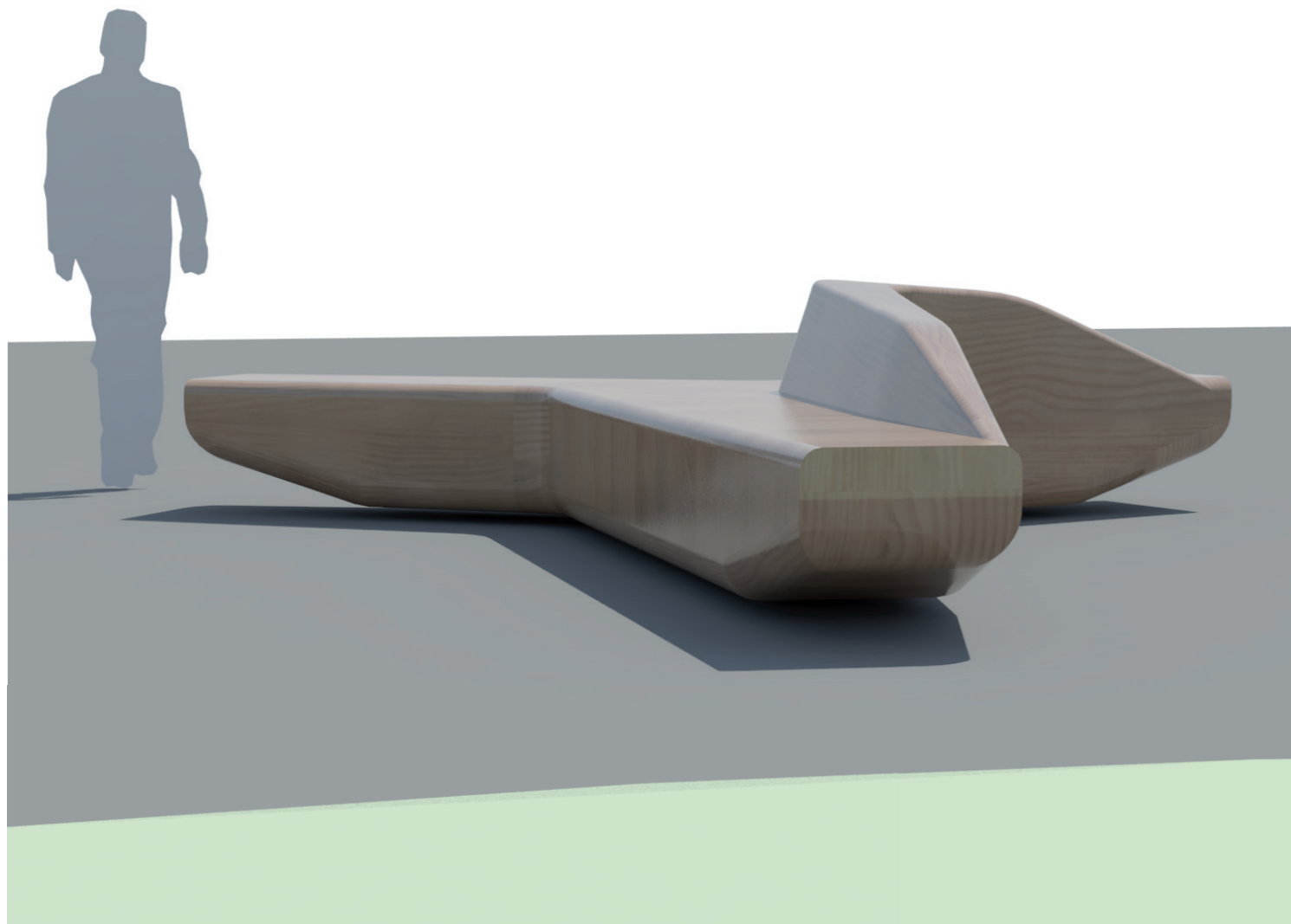
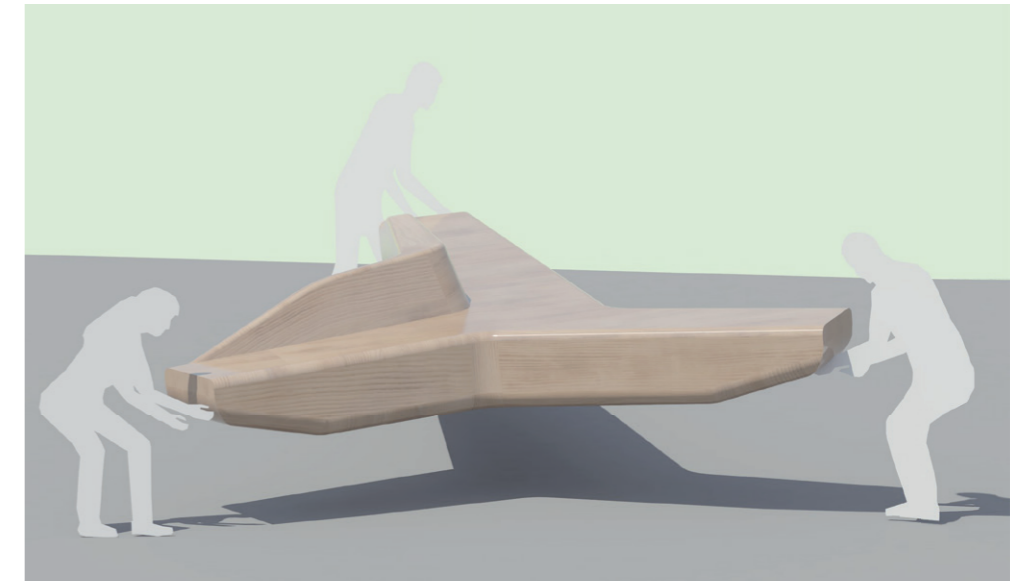
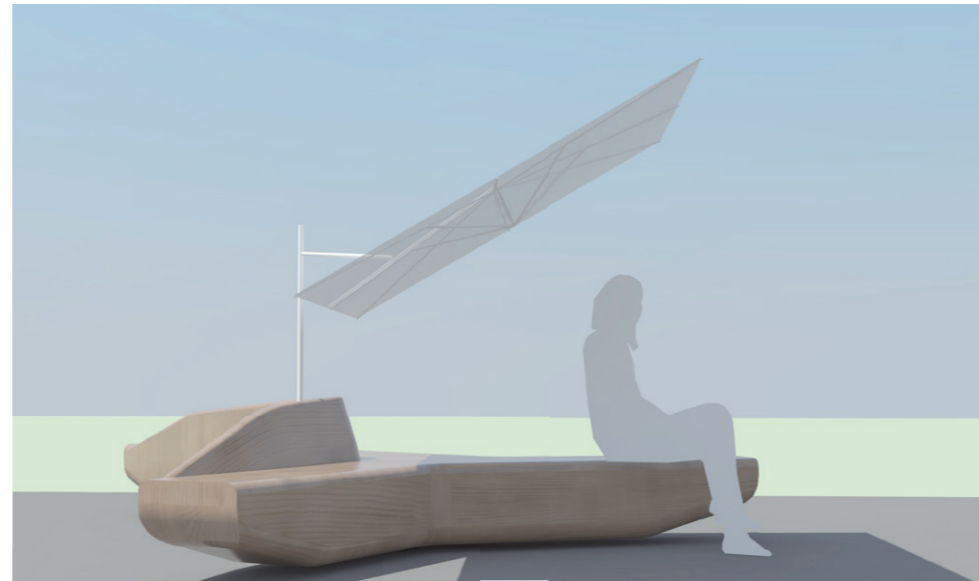
- monolithisches Element aus Metall
- weiß lackiert
- Aufstellmöglichkeit Sonnenschirm
- Transportmöglichkeit mit Griffen
- kleine Auflagefläche

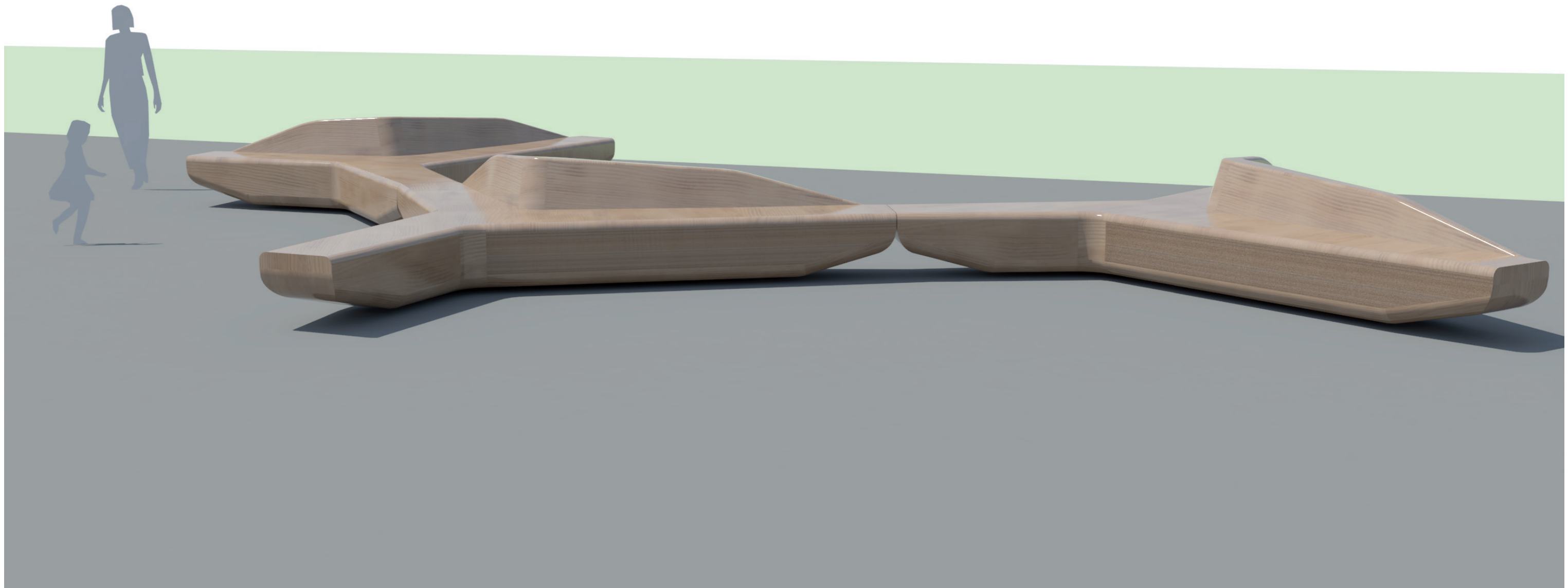




technische Weiterbearbeitung von Vorzugsvariante 1 unter folgenden Aspekten

- monolithisches Element aus Holz
- Aufstellmöglichkeit Sonnenschirm
- Transportmöglichkeit mit Griffen





THF - Oderstraße | Weiterentwicklung nach Feld Forum | Detail mobile Bankelement

